



Provincia de Santa Fe
Ministerio de Gobierno, Justicia
y Derechos Humanos
Subsecretaría de Asuntos Legislativos
Dir. Pcial. de Asuntos Legislativos

NOTA N° 43726
SANTA FE "Cuna de la Constitución Nacional" 11/04/2022
REF.:Comunic 27982/22


Señora:

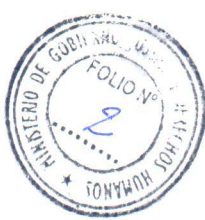
MINISTRA DE INFRAESTRUCTURA, SERV. PUBLICOS Y HABITAT

Tengo el agrado de dirigirme a usted a los fines de hacerle llegar fotocopia autenticada de la Comunicación de referencia, aprobada por la H. Cámara de
DIPUTADOS

.....
Su respuesta a la presente, será remitida por intermedio de esta Dirección a la H. Cámara de origen.
Salúdele muy atentamente.




Abog. MARCELINO E. LAGO
DIRECTOR PROVINCIAL DE
ASUNTOS LEGISLATIVOS
Ministerio de Gobierno, Justicia y Derechos Humanos



CÁMARA DE DIPUTADOS
DE LA PROVINCIA DE SANTA FE

ES COPIA

Marta Borgarello
MARTA BORGARELLO
JEFE DE DEPARTAMENTO
Dirección General de Técnica Legislativa

SANTA FE, 10 de marzo de 2022.

Al señor
Gobernador de la Provincia
C.P.N. Omar PEROTTI
SU DESPACHO

Tengo el agrado de dirigirme al señor Gobernador llevando a su conocimiento que esta Cámara de Diputados, en sesión de la fecha, ha aprobado la Comunicación N° 43054 CD, cuyo texto a continuación se transcribe:

“La Cámara de Diputados de la Provincia de Santa Fe vería con agrado que el Poder Ejecutivo, por intermedio del organismo que corresponda, arbitre los medios necesarios para, que a través de la Empresa Provincial de Energía, realice un exhaustivo análisis de las tareas de mantenimiento en toda la línea de alta tensión de 132 KW, que une la Ciudad de Sunchales, en el departamento Castellanos, con la localidad de Arrufó, y desde allí con sus conexiones hacia las Ciudades de San Guillermo, San Cristóbal y Ceres, y la Ciudad de Tostado, en el departamento 9 de Julio, lo siguiente:

- a) Provisión de generadores a la localidad de la Ciudad de San Cristóbal con la finalidad de cubrir el 100% del consumo eléctrico;
- b) realizar tareas y actividades necesarias para el adecuado mantenimiento de la línea de alta tensión de 132 Kv; y,
- c) Asimismo, evalúe líneas de abastecimiento alternativas que permitan garantizar el servicio desde otras Ciudades o localidades frente a las interrupciones de suministro .”

Salúdale muy atentamente.



Gustavo Puccini
Lic. GUSTAVO PUCCINI
SECRETARIO PARLAMENTARIO
CÁMARA DE DIPUTADOS



Provincia de Santa Fe
Ministerio de Infraestructura,
Servicios Públicos y Hábitat

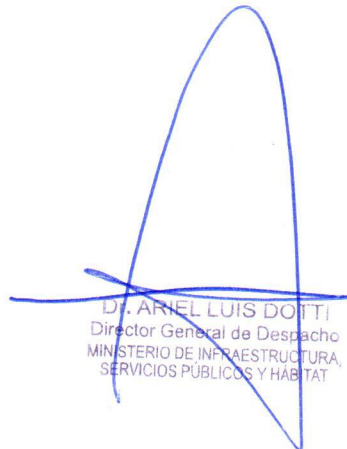


CORRESPONDE EXPTE. N° 02001-0060437-3.

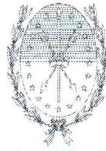
Atento a la presentación obrante a foja 2 en la que la Cámara de Diputados de la Provincia solicita al Poder Ejecutivo, a través del organismo que estime corresponder, se arbitre los medios necesarios para que a través de la EPE, realice un exhaustivo análisis de las tareas de mantenimiento en toda la línea de alta tensión de 132 KW, que une la ciudad de Sunchales, en el Dpto. Castellanos, con la localidad de Arrufó, y desde allí con sus conexiones hacia las ciudades de San Guillermo, San Cristóbal y Ceres, y la ciudad de Tostado, en el Dpto. 9 de Julio, lo detallado en los puntos a), b) y c), corresponde se eleven las presentes actuaciones a la **Secretaría Privada de la señora Ministra** para su conocimiento, sugiriéndose su posterior remisión a la Secretaría de Empresas y Servicios Públicos, para su intervención e informe.

Atentamente.

SANTA FE, 04 de Mayo de 2022.


D. ARIEL LUIS DOTTI
Director General de Despacho
MINISTERIO DE INFRAESTRUCTURA,
SERVICIOS PÚBLICOS Y HABITAT





PROVINCIA DE SANTA FE



Ministerio de Infraestructura, Servicios Públicos y Hábitat

Santa Fe, "Cuna de la Constitución", 05 de mayo de 2022.-

Expte: 02001-0060437-3

Ref.: REF/NOTA N° 43726 SOLICITA AL P.E COORDINAR Y GESTIONAR AN/ TE LA EPE LA PROVISION DE GENERADORES A LA CIUDAD DE SAN CRISTOBAL

Atento a las constancias de autos y habiéndose impuesto del contenido, pase a la **Empresa Provincial de la Energía**, a fin de que, por el organismo que corresponda, sirva realizar informe respecto de lo solicitado por la Cámara de Diputados de la Provincia de Santa Fe

Hecho, vuelvan las actuaciones a esta Secretaría Privada

Sirva la presente de atenta nota.

ANDRÉS DENTESANO
Secretario Privado
MINISTERIO DE INFRAESTRUCTURA,
SERVICIOS PÚBLICOS Y HABITAT
Provincia de Santa Fe

"LAS MALVINAS SON ARGENTINAS"
"2022 - BICENTENARIO DE LA BANDERA DE LA PROVINCIA DE SANTA FE"

Secretaría Privada
3 de Febrero 2649 - Oficina 6 - Santa Fe
Tel.: 0342 - 457 3570 - email: privmop@santafe.gov.ar

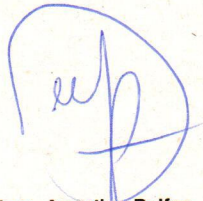
Nota N°: 1-2022-1047994-EPE
Ref.: SOLICITA AL P.E COORDINAR Y GESTIONAR ANTE LA EPE LA PROVISION DE GENERADORES A LA CIUDAD DE SAN CRISTOBAL.-

A
Área Proyectos
Ing. Ariel Bonassi

Siguiendo expresas instrucciones del Presidente de esta Empresa, remito el presente Expediente enviado por el Sr. Andrés Dentesano, secretario privado del Ministerio de Infraestructura, Servicios Públicos y Hábitat de la Provincia de Santa Fe, a los efectos de realizar un informe donde consten las obras ejecutadas, en ejecución y a ejecutarse en relación a la Línea de Alta Tensión de 132kw. mencionada en la Comunicación N° 43054 de la Cámara de Diputados de la provincia de Santa Fe, obrante a fs. 2.

Cumplido vuelta. Atentamente.

Santa Fe, 11/05/22.-



Abog. Agustina Delfor
Secretaría Privada Directorio
Empresa Provincial de la Energía de Santa Fe

Cpde. Expte N° 1-2022-1047994
Informe AP/589 /22

SR. GERENTE EJECUTIVO DE GESTIÓN TÉCNICA
ING. MARCELO CASSIN

Ref.: "Nota N°43726 Solicita al P.E. coordinar y gestionar ante la EPE la provisión de Generadores a la ciudad de San Cristobal".-

Atendiendo a la temática planteada en Nota N.º 27982/22 de la Cámara de Diputados de la Provincial de Santa Fe adjunta a fs. 02, se remiten los presentes para su conocimiento y de corresponder dar intervención a la Gerencia de Explotación.

Área Proyectos, 13 de Mayo 2022


Ing. Ariel Bonassi
Jefe de Área Proyectos
Área Proyectos - Gerencia Ejecutiva de Gestión Técnica
EMPRESA PROVINCIAL DE LA ENERGÍA DE SANTA FE



f. Ges. de Explotación

A fin de dar respuesta a lo solicitado a fs. 2 por parte de la ACAT) de la provincia se revisa los presentos a fin de informar los de mantenimiento realizados en el último año móvil en la LAT de 132 kV:

- San Carlos - Arroyo
- Arroyo - Cens
- Arroyo - San Guillermo
- Cens - Tostado.

Cumplido orden.

Ing. MARCELO F. CASSIN
GERENTE EJECUTIVO
G.C.I.A. EJECUTIVA DE GESTIÓN TÉCNICA
E.P.E. de SANTA FE

19/05/22



Trabajos 2021 LAT Rafaela Oeste-Sunchales

Fecha	Piq. O vano	Tareas	
7/1/2021	Traza	Recorrido	
1/3/2021	Ss 294	Retiro de nidos, ajuste de morsetería	
	Ss 295	Retiro de nidos, ajuste de morsetería	
	Ss 298	Retiro de nidos, ajuste de morsetería	
	Ss 299	Retiro de nidos, enredaderas y ajuste de morsetería	
2/3/2021	Rd 314	Retiro de nidos, ajuste de morsetería	
	Ss 315	Retiro de nidos, ajuste de morsetería	
	Ss 317	Retiro de nidos, ajuste de morsetería	
3/3/2021	Ss 326	Retiro de nidos, ajuste de morsetería	
	Ss 328	Retiro de nidos, ajuste de morsetería	
	Ss 329	Retiro de nidos, ajuste de morsetería	
26/5/2021	Vano 320	Retiro de nidos en ménsula 3, bajo el chapón. Ajuste de morsetería y acondicionamiento de sist. de P.A.T.	
	Ss 350	Retiro de nidos en las 3 ménsulas. Ajuste de morsetería.	
	Ss 276	Retiro de nidos en las 3 ménsulas. Ajuste de morsetería.	
28/5/2021	Vano 310	Retiro de nidos en ménsula 3, bajo el chapón. Ajuste de morsetería y acondicionamiento de sist. de P.A.T.	
	Ss 274	Retiro de nidos en las 3 ménsulas. Ajuste de morsetería.	
	Rd 277	Retiro de nidos en las 3 ménsulas. Ajuste de morsetería	
	Ss 276	Retiro de nidos en las 3 ménsulas. Ajuste de morsetería.	
14/6/2021	Traza	Recorrido traza completa	
05/07 al 08/07	Vano 232	Poda y limpieza franja de servidumbre	
	Vano 240	Poda y limpieza franja de servidumbre	
	Ss 254	Retiro de nidos / Retiro hilos de boyero - Enredaderas / Ajuste morcetería	
	Ss 258	Retiro de nidos / Retiro hilos de boyero - Enredaderas / Ajuste morcetería	
	Ss 260	Verticalización estructura de hormigón - Arriostramiento	
	Ss 269	Retiro de nidos / Retiro hilos de boyero - Enredaderas / Ajuste morcetería	
	Vano 274	Poda y limpieza franja de servidumbre	
	Ss 274	Retiro de nidos / Ajuste morcetería	
	Rd 277	Retiro de nidos / Ajuste morcetería	
	Vano 278	Poda y limpieza franja de servidumbre	
	Vano 279	Poda y limpieza franja de servidumbre	
	Vano 301	Poda y limpieza franja de servidumbre	
	Ss 306	Retiro de nidos / Ajuste morcetería / Reparación bajada PAT H°G°	
	Ss 307	Retiro de nidos / Ajuste morcetería	
	Vano 318	Poda y limpieza franja de servidumbre	
26/07 al 30/07	Ss 327	Retiro de nidos / Retiro hilos de boyero - Enredaderas / Ajuste morcetería	
	Ss 329	Retiro de nidos / Retiro hilos de boyero - Enredaderas / Ajuste morcetería	
	Ss 330	Retiro de nidos / Ajuste morcetería	
	Traza	Recorrido de la traza	
	11/8/2021	Traza	Recorrido de la traza
	17/08 al 20/08	Ss 251	Retiro de nidos / Retiro hilos de boyero - Enredaderas / Ajuste de morcetería
		Ss 304	Retiro de nidos / Retiro hilos de boyero - Enredaderas / Ajuste de morcetería
		Ss 324	Retiro de nidos / Retiro hilos de boyero - Enredaderas / Ajuste de morcetería
		Ss 327	Retiro de nidos / Retiro hilos de boyero - Enredaderas / Ajuste de morcetería
		Ss 329	Retiro de nidos / Retiro hilos de boyero - Enredaderas / Ajuste de morcetería
Ss 330		Retiro de nidos / Retiro hilos de boyero - Enredaderas / Ajuste de morcetería / Medición de PAT	
Ss 331		Medición de PAT	
Rd 241		Medición de PAT	
Ss 242		Medición de PAT	
Ss 246		Medición de PAT	
Ss 247		Medición de PAT	
Ss 249		Retiro de nidos / Retiro hilos de boyero - Enredaderas / Ajuste de morcetería	
Ss 350		Retiro de nidos / Retiro hilos de boyero - Enredaderas / Ajuste de morcetería	
Ss 352		Retiro de nidos / Retiro hilos de boyero - Enredaderas / Ajuste de morcetería	
Ss 356		Retiro de nidos / Retiro hilos de boyero - Enredaderas / Ajuste de morcetería	
27/09 al 01/10	Ss 361	Retiro de nidos / Retiro hilos de boyero - Enredaderas / Ajuste de morcetería	
	Ss 237	Retiro de nidos / Ajuste morcetería / Poda y limpieza franja de servidumbre	
	Ss 294	Retiro de nidos / Ajuste morcetería	
	Ss 305	Retiro de nidos / Retiro hilos de boyero - Enredaderas / Ajuste morcetería	
	Ss 312	Retiro de nidos / Retiro hilos de boyero - Enredaderas / Ajuste morcetería	
	Ss 313	Retiro de nidos / Ajuste morcetería	
	Ss 316	Retiro de nidos / Ajuste morcetería	
	Ss 321	Retiro de nidos / Ajuste morcetería	
	Ss 324	Retiro de nidos / Retiro hilos de boyero - Enredaderas / Ajuste morcetería	
	Ss 327	Retiro de nidos / Ajuste morcetería	
	Ss 329	Retiro de nidos / Ajuste morcetería	
	Ss 331	Retiro de nidos / Retiro hilos de boyero - Enredaderas / Ajuste morcetería	
	Rd 348	Retiro de nidos / Retiro hilos de boyero - Enredaderas / Ajuste morcetería	
	Ss 349	Retiro de nidos / Retiro hilos de boyero - Enredaderas / Ajuste morcetería	
	Ss 353	Retiro de nidos / Retiro hilos de boyero - Enredaderas / Ajuste morcetería	
Vano 236	Poda y limpieza franja de servidumbre		
Vano 258	Poda y limpieza franja de servidumbre		

18/10 al 22/10	Ss 269	Retiro de nidos / Retiro hilos de boyero - Enredaderas / Ajuste morcetería
	Ss 286	Retiro de nidos / Retiro hilos de boyero - Enredaderas / Ajuste morcetería
	Ss 287	Retiro de nidos / Ajuste morcetería
	Ss 300	Retiro de nidos / Ajuste morcetería
	Ss 305	Retiro de nidos / Ajuste morcetería / Pintado numeración en soporte
	Ss 306	Retiro de nidos / Ajuste morcetería
	Ss 310	Retiro de nidos / Ajuste morcetería / Pintado numeración en soporte
	Vano 310	Poda y limpieza franja de servidumbre
	Rd 314	Retiro de nidos / Ajuste morcetería
	Ss 318	Retiro de nidos / Ajuste morcetería / Pintado numeración en soporte
	Ss 326	Retiro de nidos / Ajuste morcetería / Pintado numeración en soporte
	Vano 326	Poda y limpieza franja de servidumbre
	Ss 328	Retiro de nidos / Retiro hilos de boyero - Enredaderas / Ajuste morcetería
	Ss 329	Retiro de nidos / Ajuste morcetería
	Rd 348	Retiro de nidos / Retiro hilos de boyero - Enredaderas / Ajuste morcetería
	Ss 349	Retiro de nidos / Retiro hilos de boyero - Enredaderas / Ajuste morcetería
	Ss 353	Retiro de nidos / Ajuste morcetería
	24/10	ET SUNCHALES
06/12 al 10/12	Ss 196	Retiro de nidos / Ajuste morcetería
	Ss 198	Retiro de nidos / Ajuste morcetería
	Ss 199	Retiro de nidos / Ajuste morcetería
	Rd 241	Retiro de nidos / Retiro hilos de boyero - Enredaderas / Ajuste morcetería
	Rd 279	Retiro de nidos / Ajuste morcetería
	Rd 302	Retiro de nidos / Retiro hilos de boyero - Enredaderas / Ajuste morcetería
	Rd 325	Retiro de nidos / Ajuste morcetería
	Ss 329	Retiro de nidos / Ajuste morcetería / Perfilado cadena de aisladores
	Ss 334	Retiro de nidos / Ajuste morcetería / Perfilado cadena de aisladores
	Ss 335	Retiro de nidos / Ajuste morcetería / Perfilado cadena de aisladores
20/12 al 24/12	Rd 348	Retiro de nidos / Ajuste morcetería
	Ss 229	Retiro de nidos / Ajuste morcetería / Perfilado cadena de aisladores
	Ss 230	Retiro de nidos / Ajuste morcetería / Perfilado cadena de aisladores
	Sd 231	Retiro de nidos / Ajuste morcetería / Perfilado cadena de aisladores
	Ss 297	Retiro de nidos / Ajuste morcetería
	Ss 298	Retiro de nidos / Ajuste morcetería
	Ss 301	Retiro de nidos / Ajuste morcetería / Perfilado cadena de aisladores
	Ss 311	Retiro de nidos / Ajuste morcetería / Perfilado cadena de aisladores
	Ss 312	Retiro de nidos / Ajuste morcetería / Perfilado cadena de aisladores
	Ss 333	Retiro de nidos / Ajuste morcetería
	Ss 334	Retiro de nidos / Ajuste morcetería
	Ss 353	Retiro de nidos / Ajuste morcetería
Ss 360	Retiro de nidos / Ajuste morcetería	

Trabajos 2021 LAT Sunchales-Arrufó

Fecha	Piq. O vano	Tareas
18/1/2021	Rd 231	Retiro de nidos en las 3 ménsulas. Ajuste de morcetería.
	Rd 186	Retiro de nidos en las 3 ménsulas. Ajuste de morcetería.
	Cruces Ruta	Medición alturas libres
19/1/2021	Rd 335	Retiro de nidos en las 3 ménsulas. Ajuste de morcetería.
	Rd 322	Retiro de nidos en las 3 ménsulas. Ajuste de morcetería.
	Rd 299	Retiro de nidos en las 3 ménsulas. Ajuste de morcetería.
	Rd 287	Retiro de nidos en las 3 ménsulas. Ajuste de morcetería.
20/1/2021	Rd 275	Retiro de nidos en las 3 ménsulas. Ajuste de morcetería.
	Ss 274	Retiro de nidos en las 3 ménsulas. Ajuste de morcetería.
	Ss 273	Retiro de nidos en las 3 ménsulas. Ajuste de morcetería.
	Ra 252	Retiro de nidos en las 3 ménsulas. Ajuste de morcetería.
21/1/2021	Ss 251	Retiro de nidos en las 3 ménsulas. Ajuste de morcetería.
	Rd 137	Retiro de nidos en las 3 ménsulas. Ajuste de morcetería.
	Ss 138	Retiro de nidos en las 3 ménsulas. Ajuste de morcetería.
	Ss 132	Retiro de nidos en las 3 ménsulas. Ajuste de morcetería.
22/1/2021	Rd 126	Retiro de nidos en las 3 ménsulas. Ajuste de morcetería.
	Rd 197	Retiro de nidos en las 3 ménsulas. Ajuste de morcetería.
	Rd 161	Retiro de nidos en las 3 ménsulas. Ajuste de morcetería.
28/1/2021	Vano 254	CORTE CONDUCTOR EN FASE 2
22/2/2021	Rd 335	Retiro de nidos en las 3 ménsulas. Ajuste de morcetería.
	Rd 322	Retiro de nidos en las 3 ménsulas. Ajuste de morcetería.
	Rd 299	Retiro de nidos en las 3 ménsulas. Ajuste de morcetería.
24/2/2021	Rd 126	Retiro de nidos en las 3 ménsulas. Ajuste de morcetería.
	Rd 137	Retiro de nidos en las 3 ménsulas. Ajuste de morcetería.
	Rd 149	Retiro de nidos en las 3 ménsulas. Ajuste de morcetería.
	Rd 161	Retiro de nidos en las 3 ménsulas. Ajuste de morcetería.
8/3/2021	Ss 99	Retiro de nidos en las 3 ménsulas. Ajuste de morcetería.
	Rd 126	Retiro de nidos en las 3 ménsulas. Ajuste de morcetería.
	Rd 137	Retiro de nidos en las 3 ménsulas. Ajuste de morcetería.
	Rd 197	Retiro de nidos en las 3 ménsulas. Ajuste de morcetería.

10/3/2021	Ss 214	Retiro de nidos en las 3 ménsulas. Ajuste de morsetería
	Ss 220	Retiro de nidos en las 3 ménsulas. Ajuste de morsetería
	Rd 221	Retiro de nidos en las 3 ménsulas. Ajuste de morsetería
11/3/2021	Rd 299	Retiro de nidos en las 3 ménsulas. Ajuste de morsetería
	Rd 310	Retiro de nidos en las 3 ménsulas. Ajuste de morsetería
	Rd 322	Retiro de nidos en las 3 ménsulas. Ajuste de morsetería
	Rd 335	Retiro de nidos en las 3 ménsulas. Ajuste de morsetería
12/3/2021	Rd 287	Retiro de nidos en las 3 ménsulas. Ajuste de morsetería
	Rd 275	Retiro de nidos en las 3 ménsulas. Ajuste de morsetería
	Ra 252	Retiro de nidos en las 3 ménsulas. Ajuste de morsetería
7/4/2021	Ss 326	Retiro de nidos en las 3 ménsulas. Ajuste de morsetería
	Ss 328	Retiro de nidos en las 3 ménsulas. Ajuste de morsetería
	Ss 329	Retiro de nidos en las 3 ménsulas. Ajuste de morsetería
12/4/2021	traza	Recorrido
10/5/2021	Ss 16	Retiro de nidos en las 3 ménsulas. Ajuste de morsetería
	Ss 133	Retiro de nidos en las 3 ménsulas. Ajuste de morsetería
	Ss 135	Retiro de nidos en las 3 ménsulas. Ajuste de morsetería
14/5/2021	Ss 42	Retiro de nidos en las 3 ménsulas. Ajuste de morsetería
	Ss 40	Retiro de nidos en las 3 ménsulas. Ajuste de morsetería
	Ss 58	Retiro de nidos en las 3 ménsulas. Ajuste de morsetería
	Rd 137	Retiro de nidos en las 3 ménsulas. Ajuste de morsetería
18/5/2021	Rd 161	Retiro de nidos en las 3 ménsulas. Ajuste de morsetería
	Ss 167	Retiro de nidos en las 3 ménsulas. Ajuste de morsetería
	Ss 217	Retiro de nidos en las 3 ménsulas. Ajuste de morsetería
19/5/2021	Ss 219	Retiro de nidos en las 3 ménsulas. Ajuste de morsetería
	SS 220	Retiro de nidos en las 3 ménsulas. Ajuste de morsetería
	Rd 221	Retiro de nidos en las 3 ménsulas. Ajuste de morsetería
	Rd 299	Retiro de nidos en las 3 ménsulas. Ajuste de morsetería
20/5/2021	Rd 310	Retiro de nidos en las 3 ménsulas. Ajuste de morsetería
	Rd 322	Retiro de nidos en las 3 ménsulas. Ajuste de morsetería
	Rd 335	Retiro de nidos en las 3 ménsulas. Ajuste de morsetería
	Ss 5	Retiro de enredaderas y nidos. Ajuste de morsetería.
7/6/2021	Ss 10	Retiro de enredaderas y nidos. Ajuste de morsetería.
	Ss 16	Retiro de enredaderas y nidos. Ajuste de morsetería.
	Vano 20	Poda en cruce de camino. Colocación de matamontes
8/6/2021	Ss 18	Retiro de enredaderas y nidos. Ajuste de morsetería.
	Rd 126	Retiro de enredaderas y nidos. Ajuste de morsetería.
	Ss 132	Retiro de enredaderas y nidos. Ajuste de morsetería.
	Ss 133	Retiro de enredaderas y nidos. Ajuste de morsetería.
	Vano 52	Poda en cruce de camino. Colocación de matamontes
9/6/2021	Ss 83	Retiro de enredaderas y nidos. Ajuste de morsetería.
	Ss 79	Retiro de enredaderas y nidos. Ajuste de morsetería.
	Ss 78	Retiro de enredaderas y nidos. Ajuste de morsetería.
	Rd 12	Retiro de nidos en las 3 ménsulas. Ajuste de morsetería.
10/6/2021	Rd 137	Retiro de nidos en las 3 ménsulas. Ajuste de morsetería.
	Ss 148	Retiro de nidos en las 3 ménsulas. Ajuste de morsetería.
	Rd 149	Retiro de nidos en las 3 ménsulas. Ajuste de morsetería
	Sd 155	Retiro de nidos en las 3 ménsulas. Ajuste de morsetería
19/07 al 23/07	Vano 144	Poda en cruce de camino. Colocación de matamontes
	Ss 12	Retiro de nidos / Retiro hilos de boyero - Enredadera
	Ss 13	Retiro de nidos / Retiro hilos de boyero - Enredadera
	Ss 22	Retiro de nidos / Retiro hilos de boyero - Enredadera
	Ss 25	Retiro de nidos / Retiro hilos de boyero - Enredadera
	Ss 26	Retiro de nidos / Retiro hilos de boyero - Enredadera
	Ss 42	Retiro de nidos / Retiro hilo de boyeros- Enredadera / Ajuste de morceteria
	Ss 43	Retiro de nidos / Retiro hilos de boyero - Enredadera
	Ss 215	Retiro de nidos / Retiro de hilos de boyero - Enredadera
	Ss 214	Retiro de nidos / Retiro de hilos de boyero - Enredadera
	Ss 172	Retiro de nidos / Retiro de hilos de boyero - Enredadera
	Ss 235	Retiro de nidos / Retiro hilos de boyero - Enredadera
	Ss 236	Retiro de nidos / Retiro de hilos de boyero - Enredadera
	Ss 239	Retiro de nidos / Retiro de hilos de boyero - Enredadera
	Ss 247	Retiro de nidos / Retiro de hilos de boyero - Enredadera
	Ss 248	Retiro de nidos / Retiro de hilos de boyero - Enredadera
	Ss 258	Retiro de nidos / Retiro de hilos de boyero - Enredadera / Ajuste de morceteria / Reparación PAT mensula
	Ss 266	Retiro de nidos / Retiro de hilos de boyero - Enredadera
	Ss 271	Retiro de nidos / Retiro de hilos de boyero - Enredadera
	Ss 315	Retiro de nidos / Retiro de hilos de boyero - Enredadera
	Vano 315	Poda y limpieza franja de servidumbre
	Ss 335	Retiro hilos de boyero - Enredadera
	Ss 342	Retiro de nidos / Retiro hilos de boyero - Enredadera
09/08 al 13/08	Ss 261	Retiro de hilos de boyero - Enredaderas
	Ss 263	Retiro de hilos de boyero - Enredaderas
	Rd 264	Retiro de hilos de boyero - Enredaderas
	Ss 311	Retiro de nidos
	Ss 312	Retiro de nidos

23/08 al 27/08	Ss 4	Retiro de nidos / Retiro hilos de boyero - Enredaderas / Ajuste morcetería
	Ss 5	Retiro de nidos / Retiro hilos de boyero - Enredaderas / Ajuste morcetería
	Ss 22	Retiro de nidos / Retiro hilos de boyero - Enredaderas / Ajuste morcetería
	Ss 25	Retiro de nidos / Retiro hilos de boyero - Enredaderas / Ajuste morcetería
	Rd 32	Retiro de nidos / Retiro hilos de boyero - Enredaderas / Ajuste morcetería
	Ss 42	Retiro de nidos / Retiro hilos de boyero - Enredaderas / Ajuste morcetería
	Ss 45	Retiro de nidos / Retiro hilos de boyero - Enredaderas / Ajuste morcetería
	Ss 234	Retiro de nidos / Retiro hilos de boyero - Enredaderas / Ajuste morcetería
	Ss 260	Retiro de nidos / Retiro hilos de boyero - Enredaderas / Ajuste morcetería
	Ss 261	Retiro de nidos / Retiro hilos de boyero - Enredaderas / Ajuste morcetería
Ss 273	Retiro de nidos / Retiro hilos de boyero - Enredaderas / Ajuste morcetería	
06/09 al 10/09	Traza	Recorrido traza completa
	Ss 14	Retiro de nidos / Retiro hilos de boyero - Enredaderas / Ajuste morcetería
	Rd 44	Retiro hilos de boyero - Enredaderas
	Ss 232	Retiro de nidos / Retiro hilos de boyero - Enredaderas / Ajuste morcetería
	Ss 235	Retiro de nidos / Retiro hilos de boyero - Enredaderas / Ajuste morcetería
	Ss 244	Retiro de nidos / Retiro hilos de boyero - Enredaderas / Ajuste morcetería
7/9/2021	Ss 258	Retiro de nidos / Retiro hilos de boyero - Enredaderas / Ajuste morcetería
	Ss 43	Retiro hilos de boyero - Enredaderas
20/09 al 24/09	Ss 22	Retiro de nidos / Retiro hilos de boyero - Enredaderas / Ajuste morcetería
	Ss 41	Retiro de nidos / Retiro hilos de boyero - Enredaderas / Ajuste morcetería
	Ss 52	Retiro de nidos / Retiro hilos de boyero - Enredaderas / Ajuste morcetería
	Rd 126	Retiro de nidos / Retiro hilos de boyero - Enredaderas / Ajuste morcetería
	Vano 126	Podar y limpieza franja de servidumbre
	Rd 127	Retiro de nidos / Retiro hilos de boyero - Enredaderas / Ajuste morcetería
	Rd 299	Retiro de nidos / Retiro hilos de boyero - Enredaderas / Ajuste morcetería
	Vano 321	Podar y limpieza franja de servidumbre
	Rd 322	Retiro de nidos / Ajuste morcetería
	Vano 322	Podar y limpieza franja de servidumbre
	Ss 323	Retiro de nidos / Ajuste morcetería
	Vano 323	Podar y limpieza franja de servidumbre
	Ss 324	Retiro de nidos / Ajuste morcetería
12/10 al 15/10	Ss 14	Retiro de nidos / Retiro hilos de boyero - Enredaderas / Ajuste morcetería
	Ss 41	Retiro de nidos / Retiro hilos de boyero - Enredaderas / Ajuste morcetería
	Ss 100	Retiro de nidos / Retiro hilos de boyero - Enredaderas / Ajuste morcetería
	Rd 322	Retiro de nidos / Ajuste morcetería
	Ss 323	Retiro de nidos / Ajuste morcetería
	Rd 335	Retiro de nidos / Ajuste morcetería
24/10	Ss 336	Retiro de nidos / Ajuste morcetería
	ET SUNCHALES	Conexión a Potencial de seccionador by-pass para las LAT RAO-SUN y la LAT SUN-ARU
25/10 al 29/10	Vano 126	Compresión de empalme existente en fase 1 y colocación de by-pass
	Vano 151	Reparación de conductor de la fase 1 utilizando un prefabricado de reparación
	Vano 172	Reparación a compresión en la fase 2 de conductor dañado
	Vano 345	Compresión de empalme existente en fase 2 y colocación de by-pass
	Ss 13	Retiro de nidos / Retiro hilos de boyero - Enredaderas / Ajuste morcetería
	Ss 45	Retiro de nidos / Retiro hilos de boyero - Enredaderas / Ajuste morcetería
	Ss 96	Retiro de nidos / Retiro hilos de boyero - Enredaderas / Ajuste morcetería
	Rd 126	Retiro de nidos / Ajuste morcetería
	Rd 137	Retiro de nidos / Ajuste morcetería
	Ss 139	Retiro de nidos / Ajuste morcetería
	Sd 155	Retiro de nidos / Ajuste morcetería
	Rd 161	Retiro de nidos / Ajuste morcetería
	Ss 168	Retiro de nidos / Ajuste morcetería
	Rd 197	Retiro de nidos / Ajuste morcetería
	Rd 231	Retiro de nidos / Ajuste morcetería
	Rd 335	Retiro de nidos / Ajuste morcetería
	Vano 335	Podar y limpieza franja de servidumbre
	Rd 299	Retiro de nidos / Ajuste morcetería
	Rd 287	Retiro de nidos / Ajuste morcetería
08/11 al 12/11	Ss 16	Retiro de nidos / Retiro hilos de boyero - Enredaderas / Ajuste morcetería
	Ss 22	Retiro de nidos / Retiro hilos de boyero - Enredaderas / Ajuste morcetería
	Ss 72	Retiro de nidos / Retiro hilos de boyero - Enredaderas / Ajuste morcetería
	Ss 81	Retiro de nidos / Retiro hilos de boyero - Enredaderas / Ajuste morcetería
	Rd 137	Retiro de nidos / Ajuste morcetería
	Rd 149	Retiro de nidos / Ajuste morcetería
23/11 al 26/11	Ss 168	Retiro de nidos / Ajuste morcetería
	Rd 44	Retiro de nidos / Retiro hilos de boyero - Enredaderas / Ajuste morcetería
	Rd 102	Retiro de nidos / Ajuste morcetería
	Ss 105	Retiro de nidos / Retiro hilos de boyero - Enredaderas / Ajuste morcetería
	Rd 137	Retiro de nidos / Ajuste morcetería
	Rd 161	Retiro de nidos / Ajuste morcetería
	Rd 197	Retiro de nidos / Ajuste morcetería
	Rd 241	Retiro de nidos / Ajuste morcetería
	Rd 264	Retiro de nidos / Retiro hilos de boyero - Enredaderas / Ajuste morcetería
Rd 287	Retiro de nidos / Ajuste morcetería	
Rd 299	Retiro de nidos / Ajuste morcetería	

13/12 al 17/12	Rd 322	Retiro de nidos / Ajuste morcetería
	Rd 335	Retiro de nidos / Ajuste morcetería
	Ss 5	Retiro de nidos / Ajuste morcetería
	Rd 126	Retiro de nidos / Ajuste morcetería
	Rd 137	Retiro de nidos / Ajuste morcetería
	Sd 155	Retiro de nidos / Ajuste morcetería
	Ss 279	Retiro de nidos / Ajuste morcetería
	Rd 287	Retiro de nidos / Ajuste morcetería
	Rd 299	Retiro de nidos / Ajuste morcetería
	Rd 322	Retiro de nidos / Ajuste morcetería
Rd 335	Retiro de nidos / Ajuste morcetería	

Trabajos 2021 LAT Arrufó-Ceres

Fecha	Piq. O vano	Tareas
14/1/2021	Traza	Recorrido total de la traza
17/5/2021	Ss 114	Retiro de nidos en las 3 ménsulas. Ajuste de morcetería.
	Ss 158	Retiro de nidos en las 3 ménsulas. Ajuste de morcetería.
	Ss 168	Retiro de nidos en las 3 ménsulas. Ajuste de morcetería.
23/08 al 27/08	Traza	Recorrido total de la traza
	Ss 36	Retiro de nidos / Retiro hilos de boyero - Enredaderas / Ajuste morcetería
	Ss 37	Retiro de nidos / Retiro hilos de boyero - Enredaderas / ajuste morcetería
	Ss 38	Retiro de nidos / Retiro hilos de boyero - Enredaderas / ajuste morcetería
	Ss 86	Retiro de nidos / Retiro hilos de boyero - Enredaderas / Ajuste morcetería
	Ss 87	Retiro de nidos / Retiro hilos de boyero - Enredaderas / Ajuste morcetería
	Ss 88	Retiro de nidos / Retiro hilos de boyero - Enredaderas / Ajuste morcetería
	Ss 106	Retiro de nidos / Retiro hilos de boyero - Enredaderas / Ajuste morcetería
	Ss 107	Retiro de nidos / Retiro hilos de boyero - Enredaderas / Ajuste morcetería
	Ss 113	Retiro de nidos / Retiro hilos de boyero - Enredaderas / Ajuste morcetería
	Ss 114	Retiro de nidos / Retiro hilos de boyero - Enredaderas / Ajuste morcetería
	Ss 137	Retiro de nidos / Retiro hilos de boyero - Enredaderas / Ajuste morcetería
	Ss 138	Retiro de nidos / Retiro hilos de boyero - Enredaderas / Ajuste morcetería
	Ss 169	Retiro de nidos / Retiro hilos de boyero - Enredaderas / Ajuste morcetería
	12/10 al 15/10	Rd 128
Ss 132		Retiro de nidos / Retiro hilos de boyero - Enredaderas / Ajuste morcetería
Rd 141		Retiro de nidos / Ajuste morcetería
Ss 166		Retiro de nidos / Retiro hilos de boyero - Enredaderas / Ajuste morcetería
23/11 al 26/11	Rd 128	Retiro de nidos / Ajuste morcetería
	Rd 141	Retiro de nidos / Ajuste morcetería

Trabajos 2021 LAT Arrufó-San Guillermo

Fecha	Piq. O vano	Tareas
14/1/2021	Traza	Recorrido total de la traza
28/1/2021	Ss 141	Retiro de nidos en las 3 ménsulas. Ajuste de morcetería.
	Ss 105	Retiro de nidos en las 3 ménsulas. Ajuste de morcetería.
	Ss 106	Retiro de nidos en las 3 ménsulas. Ajuste de morcetería.
	Ss 107	Retiro de nidos en las 3 ménsulas. Ajuste de morcetería.
	Rd 84	Retiro de nidos en las 3 ménsulas. Ajuste de morcetería.
23/2/2021	Rd 231	Retiro de nidos en las 3 ménsulas. Ajuste de morcetería.
	Rd 221	Retiro de nidos en las 3 ménsulas. Ajuste de morcetería.
	Rd 197	Retiro de nidos en las 3 ménsulas. Ajuste de morcetería.
25/2/2021	Ss 106	Retiro de nidos en las 3 ménsulas. Ajuste de morcetería.
	Sd 107	Retiro de nidos en las 3 ménsulas. Ajuste de morcetería.
	Sd 132	Retiro de nidos en las 3 ménsulas. Ajuste de morcetería.
	Ss 141	Retiro de nidos en las 3 ménsulas. Ajuste de morcetería.
26/2/2021	Ss 26	Retiro de nidos en las 3 ménsulas. Ajuste de morcetería.
	Sd 53	Retiro de nidos en las 3 ménsulas. Ajuste de morcetería.
	Sd 54	Retiro de nidos en las 3 ménsulas. Ajuste de morcetería.
6/4/2021	Vano 9	Poda y limpieza de franja de servidumbre (colocación de herbicida)
	Ss 141	Retiro de nidos en las 3 ménsulas. Ajuste de morcetería.
	Sd 132	Retiro de nidos en las 3 ménsulas. Ajuste de morcetería.
	Rd 84	Retiro de nidos en las 3 ménsulas. Ajuste de morcetería.
11/5/2021	Traza	Recorrido total de la traza
	Vano 10	Retiro de nidos en las 3 ménsulas. Ajuste de morcetería.
	Ss 31	Retiro de nidos en las 3 ménsulas. Ajuste de morcetería.
	Rd 76	Retiro de nidos en las 3 ménsulas. Ajuste de morcetería.
	Ss 77	Retiro de nidos en las 3 ménsulas. Ajuste de morcetería.
12/5/2021	Sd 83	Retiro de nidos en las 3 ménsulas. Ajuste de morcetería.
	Rd 84	Retiro de nidos en las 3 ménsulas. Ajuste de morcetería.
	Ss 87	Retiro de nidos en las 3 ménsulas. Ajuste de morcetería.
13/5/2021	Vano 103	Retiro de nidos en las 3 ménsulas. Ajuste de morcetería.
	Ss 105	Retiro de nidos en las 3 ménsulas. Ajuste de morcetería.
	Sd 107	Retiro de nidos en las 3 ménsulas. Ajuste de morcetería.

19/07 al 23/07	Rd 114	Retiro de nidos en las 3 ménsulas. Ajuste de morsetería.
	Ss 13	Retiro de nidos / Retiro hilos de boyero - Enredaderas
	Ss 14	Retiro de nidos / Retiro hilos de boyero - Enredaderas
	SD 141	Retiro de nidos
06/09 al 10/09	Ss 142	Retiro de nidos
	Ss 5	Retiro de nidos / Retiro hilos de boyero - Enredaderas / Ajuste morcetería
	Ss 11	Retiro de nidos / Retiro hilos de boyero - Enredaderas / Ajuste morcetería
	Ss 13	Retiro de nidos / Retiro hilos de boyero - Enredaderas / Ajuste morcetería
	Ss 50	Retiro de nidos / Retiro hilos de boyero - Enredaderas / Ajuste morcetería
	Ss 64	Retiro de nidos / Retiro hilos de boyero - Enredaderas / Ajuste morcetería
	Ss 67	Retiro de nidos / Retiro hilos de boyero - Enredaderas / Ajuste morcetería
	Ss 100	Retiro de nidos / Retiro hilos de boyero - Enredaderas / Ajuste morcetería
	Rd 103	Retiro de nidos / Retiro hilos de boyero - Enredaderas / Ajuste morcetería
	SD 106	Retiro de nidos / Ajuste morcetería
25/10 al 29/10	SD 107	Retiro de nidos / Ajuste morcetería
	SD 141	Retiro de nidos / Ajuste morcetería
	Traza	Recorrido total de la traza
	Ss 45	Retiro de nidos / Retiro hilos de boyero - Enredaderas / Ajuste morcetería
	Vano 98	Poda y limpieza franja de servidumbre
	Sd 106	Retiro de nidos / Ajuste morcetería
	Sd 107	Retiro de nidos / Ajuste morcetería

Trabajos 2021 LMT 33kV Arrufó-San Cristobal

Fecha	Piq. O vano	Tareas
14/1/2021	Traza	Recorrido total de la traza
15/3/2021	Rd 12	Retiro de nidos y ajuste de morsetería
	Rd 55	Retiro de nidos y ajuste de morsetería
	Rd 139	Retiro de nidos y ajuste de morsetería
13/4/2021	Rd 150	Retiro de nidos y ajuste de morsetería
	Rd 139	Retiro de nidos y ajuste de morsetería
	Rd 150	Retiro de nidos y ajuste de morsetería
14/4/2021	Rd 128	Retiro de nidos y ajuste de morsetería
	Ss 129	Retiro de nidos y ajuste de morsetería
	Rd 116	Retiro de nidos y ajuste de morsetería
15/4/2021	Rd 104	Retiro de nidos y ajuste de morsetería
	Ss 102	Retiro de nidos y ajuste de morsetería
	Rd 92	Retiro de nidos y ajuste de morsetería
16/4/2021	Rd 80	Retiro de nidos y ajuste de morsetería
	Rd 68	Retiro de nidos y ajuste de morsetería
	Rd 55	Retiro de nidos y ajuste de morsetería
9/6/2021	Ss 67	Retiro de nidos y ajuste de morsetería
	Ss 65	Retiro de nidos y ajuste de morsetería
	Ss 63	Retiro de nidos y ajuste de morsetería
11/6/2021	Ss 58	Retiro de nidos y ajuste de morsetería
	Traza	Recorrido total de la traza
	Ss 83	Retiro de enredaderas y nidos. Ajuste de morsetería.
09/08 al 13/08	Ss 79	Retiro de enredaderas y nidos. Ajuste de morsetería.
	Ss 78	Retiro de enredaderas y nidos. Ajuste de morsetería.
	Rd 12	Retiro de nidos en las 3 ménsulas. Ajuste de morsetería.
20/09 al 24/09	Rd 139	Retiro de nidos en ménsulas y en fases lados calientes. Ajuste de morsetería.
	Rd 150	Retiro de nidos en las 3 ménsulas. Ajuste de morsetería.
	Rd 116	Retiro de nidos en las 3 ménsulas. Ajuste de morsetería.
	Ss 2	Retiro de hilos de boyero - Enredaderas
	Vano 3	Reparación H°G° mediante preformado
	Ss 4	Retiro de hilos de boyero - Enredaderas
	Vano 11	Reparación H°G° mediante preformado
	Vano 29	Reparación H°G° mediante preformado
	Rd 33	Retiro de hilos de boyero - Enredaderas
	Vano 58	Reparación H°G° mediante preformado
	Vano 63	Reparación H°G° mediante preformado
	Vano 71	Reparación H°G° mediante preformado
	Vano 88	Reparación H°G° mediante preformado
	Vano 89	Reparación H°G° mediante preformado
Vano 91	Reparación H°G° mediante preformado	
Vano 92	Reparación H°G° mediante preformado	
20/09 al 24/09	Ss 146	Retiro de hilos de boyero - Enredaderas
	Rd 12	Retiro de nidos / Ajuste morcetería
	Sd 34	Retiro de nidos / Retiro hilos de boyero - Enredaderas / Ajuste morcetería
	Rd 104	Retiro de nidos / Ajuste morcetería
	Rd 116	Retiro de nidos / Ajuste morcetería
	Rd 128	Retiro de nidos / Ajuste morcetería
	Vano 128	Poda y limpieza franja de servidumbre
	Ss 129	Retiro de nidos / Ajuste morcetería

	Ss 130	Retiro de nidos / Ajuste morcetería
	Rd 139	Retiro de nidos / Ajuste morcetería
	Rd 150	Retiro de nidos / Ajuste morcetería
	Traza	Recorrido total de la traza
08/11 al 12/11	Rd 12	Retiro de nidos / Ajuste morcetería
	Rd 33	Retiro de nidos / Ajuste morcetería
	Rd 44	Retiro de nidos / Ajuste morcetería
	Rd 55	Retiro de nidos / Ajuste morcetería
	Rd 68	Retiro de nidos / Ajuste morcetería
	Rd 104	Retiro de nidos / Ajuste morcetería
	Rd 116	Retiro de nidos / Ajuste morcetería
	Rd 128	Retiro de nidos / Ajuste morcetería
	Ss 129	Retiro de nidos / Ajuste morcetería
	Rd 139	Retiro de nidos / Ajuste morcetería
	Rd 150	Retiro de nidos / Ajuste morcetería
	13/12 al 17/12	Rd 12
Rd 55		Retiro de nidos / Ajuste morcetería
Rd 68		Retiro de nidos / Ajuste morcetería
Rd 104		Retiro de nidos / Ajuste morcetería
Rd 116		Retiro de nidos / Ajuste morcetería
Rd 128		Retiro de nidos / Ajuste morcetería
Ss 129		Retiro de nidos / Ajuste morcetería
Rd 139		Retiro de nidos / Ajuste morcetería
Rd 150	Retiro de nidos / Ajuste morcetería	

Trabajos 2021 LAT Ceres-Tostado

Fecha	Piq. O vano	Tareas	
19/1/2021 al 22/01/2021	11	Retiro de nidos, limpieza de ménsulas, ajuste de morsetería Ver. De PAT	
	24	Retiro de nidos, limpieza de ménsulas, ajuste de morsetería Ver. De PAT	
	39	Retiro de nidos, limpieza de ménsulas, ajuste de morsetería Ver. De PAT	
	51	Retiro de nidos, limpieza de ménsulas, ajuste de morsetería Ver. De PAT	
	53	Retiro de nidos, limpieza de ménsulas, ajuste de morsetería Ver. De PAT	
	56	Retiro de nidos, limpieza de ménsulas, ajuste de morsetería Ver. De PAT	
	57	Retiro de nidos, limpieza de ménsulas, ajuste de morsetería Ver. De PAT	
	190	Retiro de nidos, limpieza de ménsulas, ajuste de morsetería Ver. De PAT	
	191	Retiro de nidos, limpieza de ménsulas, ajuste de morsetería Ver. De PAT	
	127	Retiro de nidos, limpieza de ménsulas, ajuste de morsetería Ver. De PAT	
	255	Retiro de nidos, limpieza de ménsulas, ajuste de morsetería Ver. De PAT	
	traza	Recorrido total	
	16/3/2021 al 19/03/2021	53	Retiro de nidos, limpieza de ménsulas, ajuste de morsetería Ver. De PAT
		74	Retiro de nidos, limpieza de ménsulas, ajuste de morsetería Ver. De PAT
104		Retiro de nidos, limpieza de ménsulas, ajuste de morsetería Ver. De PAT	
105		Retiro de nidos, limpieza de ménsulas, ajuste de morsetería Ver. De PAT	
106		Retiro de nidos, limpieza de ménsulas, ajuste de morsetería Ver. De PAT	
107		Retiro de nidos, limpieza de ménsulas, ajuste de morsetería Ver. De PAT	
171		Retiro de nidos, limpieza de ménsulas, ajuste de morsetería Ver. De PAT	
202		Retiro de nidos, limpieza de ménsulas, ajuste de morsetería Ver. De PAT	
210		Retiro de nidos, limpieza de ménsulas, ajuste de morsetería Ver. De PAT	
226		Retiro de nidos, limpieza de ménsulas, ajuste de morsetería Ver. De PAT	
331		Retiro de nidos, limpieza de ménsulas, ajuste de morsetería Ver. De PAT	
329		Retiro de nidos, limpieza de ménsulas, ajuste de morsetería Ver. De PAT	
Traza		Recorrido total, con relevamiento de podas	
26/4/2021 al 30/04/2021		48	Retiro de nidos, limpieza de ménsulas, ajuste de morsetería Ver. De PAT
	50	Retiro de nidos, limpieza de ménsulas, ajuste de morsetería Ver. De PAT	
	53	Retiro de nidos, limpieza de ménsulas, ajuste de morsetería Ver. De PAT	
	72	Retiro de nidos, limpieza de ménsulas, ajuste de morsetería Ver. De PAT	
	73	Retiro de nidos, limpieza de ménsulas, ajuste de morsetería Ver. De PAT	
	80	Retiro de nidos, limpieza de ménsulas, ajuste de morsetería Ver. De PAT	
	102	Retiro de nidos, limpieza de ménsulas, ajuste de morsetería Ver. De PAT (Podas y limpieza de acceso al piquete)	
	103	Retiro de nidos, limpieza de ménsulas, ajuste de morsetería Ver. De PAT	
	104	Retiro de nidos, limpieza de ménsulas, ajuste de morsetería Ver. De PAT	
	120	Retiro de nidos, limpieza de ménsulas, ajuste de morsetería Ver. De PAT	
	127	Retiro de nidos, limpieza de ménsulas, ajuste de morsetería Ver. De PAT	
	138	Retiro de nidos, limpieza de ménsulas, ajuste de morsetería Ver. De PAT	
	150	Retiro de nidos, limpieza de ménsulas, ajuste de morsetería Ver. De PAT	
	197	Retiro de nidos, limpieza de ménsulas, ajuste de morsetería Ver. De PAT (Podas y limpieza de acceso al piquete)	
	199	Retiro de nidos, limpieza de ménsulas, ajuste de morsetería Ver. De PAT	
	210	Retiro de nidos, limpieza de ménsulas, ajuste de morsetería Ver. De PAT	
	339	Retiro de nidos, limpieza de ménsulas, ajuste de morsetería Ver. De PAT	
traza	Recorrido total		
8/6/2021	traza	Se recorrió el tramo completo	
	311	Se ejecutó poda en 1/4 vano	
	La semana no se completó por contacto estrecho (covid)		
traza	Se recorrió el tramo completo		

09/08 al 13/08	Ss 9	Retiro de nidos / Limpieza de ménsula / Ajuste de morcetería
	Ss 10	Retiro de nidos / Limpieza de ménsula / Ajuste de morcetería
	Ss 13	Retiro de nidos / Limpieza de ménsula / Ajuste de morcetería
	Ss 15	Retiro de nidos / Limpieza de ménsula / Ajuste de morcetería
	Ss 157	Retiro de nidos / Limpieza de ménsula / Ajuste de morcetería
	Ss 160	Retiro de nidos / Limpieza de ménsula / Ajuste de morcetería / Reparación de poste
	Ss 162	Retiro de nidos / Limpieza de ménsula / Ajuste de morcetería
	Ss 163	Retiro de nidos / Limpieza de ménsula / Ajuste de morcetería
	Ss 189	Retiro de nidos / Limpieza de ménsula / Ajuste de morcetería / Medición resistencia eléctrica de PAT
	Ss 204	Retiro de nidos / Limpieza de ménsula / Ajuste de morcetería
	Ss 309	Retiro de nidos / Limpieza de ménsula / Ajuste de morcetería / Poda y limpieza franja de servidumbre (3/4 vano)
	Ss 332	Retiro de nidos / Limpieza de ménsula / Ajuste de morcetería
	Ss 337	Retiro de nidos / Limpieza de ménsula / Ajuste de morcetería
	Ss 339	Retiro de nidos / Limpieza de ménsula / Ajuste de morcetería
18/10 al 22/10	traza	Se recorrió el tramo completo
	Ss 103	Retiro de nidos / Limpieza de ménsulas / Ajuste morcetería
	Ss 116	Retiro de nidos / Limpieza de ménsulas / Ajuste morcetería
	Ss 120	Retiro de nidos / Limpieza de ménsulas / Ajuste morcetería / Medición resistencia eléctrica PAT
	Ss 121	Retiro de nidos / Limpieza de ménsulas / Ajuste morcetería / Medición resistencia eléctrica PAT
	Ss 127	Retiro de nidos / Limpieza de ménsulas / Ajuste morcetería
	Ss 134	Retiro de nidos / Limpieza de ménsulas / Ajuste morcetería / Medición resistencia eléctrica PAT / Poda y limpieza franja de servidumbre
	Ss 148	Retiro de nidos / Limpieza de ménsulas / Ajuste morcetería
	Ss 149	Retiro de nidos / limpieza de ménsulas / Ajuste morcetería / Medición resistencia eléctrica PAT
	Ss 150	Retiro de nidos / Limpieza de ménsulas / Ajuste morcetería
	Ss 151	Medición resistencia eléctrica PAT
	Ss 152	Medición resistencia eléctrica PAT
	Ss 153	Retiro de nidos / Limpieza de ménsulas / Ajuste morcetería / Medición resistencia eléctrica PAT
	Ss 156	Retiro de nidos / Limpieza de ménsulas / Ajuste morcetería / Medición resistencia eléctrica PAT
Ss 190	Retiro de nidos / Limpieza de ménsulas / Ajuste morcetería / Medición resistencia eléctrica PAT	
08/11 al 12/11	Ss 316	Retiro de nidos / Limpieza de ménsulas / Ajuste morcetería
	Ss 331	Retiro de nidos / Limpieza de ménsulas / Ajuste morcetería
	Ss 40	Retiro de nidos / Limpieza de ménsulas / Ajuste morcetería
	Ss 103	Retiro de nidos / Limpieza de ménsulas / Ajuste morcetería
	Ss 106	Retiro de nidos / Limpieza de ménsulas / Ajuste morcetería
	Ss 107	Retiro de nidos / Limpieza de ménsulas / Ajuste morcetería
	Ss 120	Retiro de nidos / Limpieza de ménsulas / Ajuste morcetería
	Ss 190	Retiro de nidos / Limpieza de ménsulas / Ajuste morcetería
	Ss 191	Retiro de nidos / Limpieza de ménsulas / Ajuste morcetería
	Ss 192	Retiro de nidos / Limpieza de ménsulas / Ajuste morcetería
	Ss 193	Retiro de nidos / Limpieza de ménsulas / Ajuste morcetería
14/12 al 17/12	Ss 255	Retiro de nidos / Limpieza de ménsulas / Ajuste morcetería / Poda y limpieza igreso a piquete
	Ss 330	Retiro de nidos / Limpieza de ménsulas / Ajuste morcetería
	traza	Se recorrió el tramo completo
	Ss 73	Retiro de nidos / Limpieza de ménsulas / Ajuste morcetería
	Ss 103	Retiro de nidos / Limpieza de ménsulas / Ajuste morcetería
	Ss 120	Retiro de nidos / Limpieza de ménsulas / Ajuste morcetería
	Ss 121	Retiro de nidos / Limpieza de ménsulas / Ajuste morcetería
	Ss 166	Retiro de nidos / Limpieza de ménsulas / Ajuste morcetería
	Ss 168	Retiro de nidos / Limpieza de ménsulas / Ajuste morcetería
	Ss 171	Retiro de nidos / Limpieza de ménsulas / Ajuste morcetería
	Ss 189	Retiro de nidos / Limpieza de ménsulas / Ajuste morcetería
	Ss 190	Retiro de nidos / Limpieza de ménsulas / Ajuste morcetería
	Ss 191	Retiro de nidos / Limpieza de ménsulas / Ajuste morcetería
	Ss 202	Retiro de nidos / Limpieza de ménsulas / Ajuste morcetería
Ss 210	Retiro de nidos / Limpieza de ménsulas / Ajuste morcetería	
Ss 211	Retiro de nidos / Limpieza de ménsulas / Ajuste morcetería	
Ss 316	Retiro de nidos / Limpieza de ménsulas / Ajuste morcetería	
Ss 336	Retiro de nidos / Limpieza de ménsulas / Ajuste morcetería	

Trabajos 2022 LAT Rafaela Oeste-Sunchales

Semana	Estructura		Descripción del trabajo realizado
	N°	Tipo	
17/01 al 21/01	231	Rd	Retiro de nidos / Ajuste morcetería
	335	Rd	Retiro de nidos / Ajuste morcetería
	239	Ss	Retiro de nidos / Ajuste morcetería / Medición resistencia eléctrica y continuidad PAT
	240	Ss	Medición resistencia eléctrica y continuidad PAT
	253	Rd	Medición resistencia eléctrica y continuidad PAT
	275	Rd	Retiro de nidos / Ajuste morcetería
	287	Ss	Retiro de nidos / Ajuste morcetería
	288	Ss	Retiro de nidos / Ajuste morcetería
	296	Ss	Retiro de nidos / Ajuste morcetería
31/01 al 04/02	Traza		Recorrido completo de la traza
	277	Vano	Poda y limpieza franja de servidumbre
	295	Ss	Retiro de nidos / Ajuste morcetería
	297	Ss	Retiro de nidos / Ajuste morcetería
	298	Ss	Retiro de nidos / Ajuste morcetería
	318	Vano	Poda y limpieza franja de servidumbre
	320	Vano	Poda y limpieza franja de servidumbre
	326	Ss	Retiro de nidos / Ajuste morcetería
	328	Ss	Retiro de nidos / Ajuste morcetería
	331	Ss	Retiro de nidos / Ajuste morcetería
	348	Rd	Retiro de nidos / Ajuste morcetería
	349	Ss	Retiro de nidos / Ajuste morcetería
	353	Vano	Poda y limpieza franja de servidumbre
	358	Vano	Poda y limpieza franja de servidumbre
	362	Vano	Poda y limpieza franja de servidumbre
28/03 al 01/04	Traza		Recorrido completo de la traza
	257	Ss	Retiro de nidos / Perfilado cadena de aisladores
	258	Ss	Retiro de nidos / Perfilado cadena de aisladores
	259	Ss	Retiro de nidos / Perfilado cadena de aisladores
	260	Ss	Retiro de nidos / Perfilado cadena de aisladores
	261	Ss	Retiro de nidos / Perfilado cadena de aisladores
		Vano	Poda y limpieza franja de servidumbre
	264	Ss	Retiro de nidos / Perfilado cadena de aisladores
	265	Rd	Retiro de nidos / Perfilado cadena de aisladores
		Vano	Poda y limpieza franja de servidumbre
	266	Ss	Retiro de nidos / Perfilado cadena de aisladores
	267	Ss	Retiro de nidos / Perfilado cadena de aisladores
	268	Ss	Retiro de nidos / Perfilado cadena de aisladores
	269	Ss	Retiro de nidos / Perfilado cadena de aisladores
	274	Vano	Poda y limpieza franja de servidumbre
279	Vano	Poda y limpieza franja de servidumbre	

Trabajos 2022 LAT Sunchales-Arrufó

Semana	Estructura		Descripción del trabajo realizado
	N°	Tipo	
10/01 al 14/01	Traza		Recorrido completo de la traza
	126	Rd	Retiro de hilos de boyero - Enredaderas / Ajuste morcetería
	128	Rd	Retiro de nidos / Ajuste morcetería
	137	Rd	Retiro de nidos / Ajuste morcetería
		Vano	Poda y limpieza franja de servidumbre
	149	Rd	Retiro de nidos / Ajuste morcetería
	161	Rd	Retiro de nidos / Ajuste morcetería
	176	Ss	Retiro de nidos / Ajuste morcetería
	186	Rd	Retiro de nidos / Ajuste morcetería
		Rd	Retiro de nidos / Ajuste morcetería
	197	Vano	Poda y limpieza franja de servidumbre
		Rd	Retiro de nidos / Ajuste morcetería
	231	Rd	Retiro de nidos / Ajuste morcetería
	252	Rd	Retiro de nidos / Ajuste morcetería
	322	Rd	Retiro de nidos / Ajuste morcetería
	335	Rd	Retiro de nidos / Ajuste morcetería
	24/01 al 28/01	275	Rd
299		Rd	Retiro de nidos / Ajuste morcetería
322		Rd	Retiro de nidos / Ajuste morcetería
335		Rd	Retiro de nidos / Ajuste morcetería
Traza		Recorrido completo de la traza	

14/02 al 18/02	44	Rd	Retiro hilos de boyero - Enredaderas
	155	Sd	Retiro hilos de boyero - enredaderas
	179	Ss	Retiro de nidos / Ajuste morcetería / Perfilado cadena de aisladores / Pintado números en estructura
	305	Vano	Poda y limpieza franja de servidumbre (Faltó podar un lado)
	335	Rd	Retiro de nidos
21/02 al 25/02	32	Rd	Retiro hilos de boyero - Enredaderas
	58	Vano	Poda y limpieza franja de servidumbre
	70	Vano	Poda y limpieza franja de servidumbre
	85	Vano	Poda y limpieza franja de servidumbre
	102	Vano	Poda y limpieza franja de servidumbre
	104	Ss	Retiro de nidos / Ajuste morcetería / Perfilado cadena de aisladores
	105	Ss	Retiro de nidos / Ajuste morcetería / Reparación y acondicionamiento PAT jabalina / Perfilado cadena de aisladores
	126	Rd	Retiro de nidos
	137	Rd	Retiro de nidos
	138	Ss	Retiro de nidos / Ajuste morcetería / Reparación y acondicionamiento PAT jabalina / Perfilado cadena de aisladores
	159	Ss	Retiro de nidos / Ajuste morcetería / Perfilado cadena de aisladores
	161	Rd	Retiro de nidos
	221	Rd	Retiro de nidos
305	Vano	Poda y limpieza franja de servidumbre	
14/03 al 18/03	Traza		Recorrido completo de la traza
	26	Ss	Retiro de nidos / Medición dimensiones de ménsula
	79	Ss	Retiro de nidos / Reparación y acondicionamiento bajada H°G° / Perfilado cadena de aisladores
	129	Rd	Retiro de nidos
	171	Ss	Retiro de nidos / Perfilado cadena de aisladores
	174	Rd	Retiro de nidos
	256	Vano	Poda y limpieza franja de servidumbre (Respa podar)
	275	Rd	Retiro de nidos
	323	Ss	Retiro de nidos / Perfilado cadena de aisladores
	324	Ss	Retiro de nidos / Retiro hilos de boyero - Enredaderas / Reparación y acondicionamiento bajada H°G° / Reparación y acondicionamiento en podte- Jabalina / Perfilado cadena de aisladores
	325	Ss	Retiro de nidos / Ajuste morcetería / Reparación y acondicionamiento bajada H°G° / Perfilado cadena de aisladores
335	Rd	Retiro de nidos	
07/03 al 11/03	Comisión suspendida por lluvia El día 08/03 se busco un recierre ne LAT SUN-RAO		
04/04 al 08/04	Traza		Recorrido completo de la traza
	6	Vano	Poda y limpieza franja de servidumbre (sin licencia por tormentas en el otro extremo de la LAT)
	7	Rd	Poda y limpieza franja de servidumbre (sin licencia por tormentas en el otro extremo de la LAT)
	15	Vano	Poda y limpieza franja de servidumbre (sin licencia por tormentas en el otro extremo de la LAT)
	21	Ss	Retiro de nidos / Ajuste morcetería / Reparación y acondicionamiento PAT / Perfilado cadena de aisladores
	23	Ss	Retiro de nidos / Ajuste morcetería / Perfilado cadena de aisladores
	25	Ss	Retiro de nidos / Ajuste morcetería / Reparación y acondicionamiento PAT / Perfilado cadena de aisladores
	27	Ss	Poda y limpieza franja de servidumbre
	Día 04/04 Problemas en relé de recierres en ET Sunchales, no se pudo pedir licencia sobre la LAT		
Estribo de suspensión con poca rosca en fases 1 y 2 no permiten colocar chapón.			
18/04 al 22/04	Traza		Recorrido completo de la traza
	26	Ss	Retiro de nidos / Perfilado cadena de aisladores
	27	Ss	Retiro de nidos / Perfilado cadena de aisladores
	28	Ss	Retiro de nidos / Perfilado cadena de aisladores
	52	Vano	Poda y limpieza franja de servidumbre
	155	Sd	Retiro de nidos
	176	Vano	Poda y limpieza franja de servidumbre
	197	Rd	Retiro de nidos / Perfilado cadena de aisladores
	198	Ss	Retiro de nidos / perfilado cadena de aisladores / Poda y limpieza franja de servidumbre
	199	Ss	Retiro de nidos / Ajuste morcetería
	322	Rd	Retiro de nidos / Perfilado cadena de aisladores
	335	Rd	Retiro de nidos / Perfilado cadena de aisladores
	336	Ss	Retiro de nidos / perfilado cadena de aisladores / Poda y limpieza franja de servidumbre
337	Ss	Retiro de nidos / Perfilado cadena de aisladores	



Día 21/04 se suspendieron los trabajos por desmejoramiento climático			
Semana con 1 movilidad (2870), Movilidad 2629 en taller mecánico por problemas de pérdida de aceite			
02/05 al 06/05	Traza		Recorrido completo de la traza
	75	Ss	Retiro de nidos / Retiro hilos de boyero - Enredaderas / Ajuste morcetería
	91	Ss	Retiro de nidos / Retiro hilos de boyero - Enredaderas / Ajuste morcetería
	105	Ss	Retiro de nidos / Retiro hilos de boyero - Enredaderas / Ajuste morcetería
	180	Ss	Retiro de nidos / Ajuste morcetería / Perfilado cadena de aisladores
	181	Ss	Retiro de nidos / Retiro hilos de boyero - Enredaderas / Ajuste morcetería / Perfilado cadena de aisladores
	182	Ss	Retiro de nidos / Ajuste morcetería / Perfilado cadena de aisladores
	184	Vano	Poda y limpieza franja de servidumbre
	299	Rd	Retiro de nidos / Ajuste morcetería
	307	Ss	Retiro de nidos / Ajuste morcetería / Perfilado cadena de aisladores
334	Ss	Retiro de nidos / Retiro hilos de boyero - Enredaderas / Ajuste morcetería	
Semana con 1 movilidad (2870), Movilidad 2629 en taller mecánico por problemas de pérdida de aceite			

Trabajos 2022 LAT Arrufó-Ceres

Semana	Estructura		Descripción del trabajo realizado
	Nº	Tipo	
10/01 al 14/01	Traza		Recorrido completo de la traza
21/02 al 25/02	124	Ss	Retiro de nidos
	128	Rd	Retiro de nidos
	157	Vano	Poda y limpieza franja de servidumbre
	170	Vano	Poda y limpieza franja de servidumbre
07/03 al 11/03	Comisión suspendida por lluvia		
	El día 08/03 se busco un recierre en LAT RAO-SUN		
18/04 al 22/04	Traza		Recorrido completo de la traza
	73	Vano	Poda y limpieza franja de servidumbre
	128	Rd	Retiro de nidos
	132	Ss	Retiro de nidos / Perfilado cadena de aisladores
	167	Rd	Retiro de nidos

Trabajos 2022 LAT Arrufó-San Guillermo

Semana	Estructura		Descripción del trabajo realizado
	Nº	Tipo	
25/10 al 29/10	45	Ss	Retiro de nidos / Retiro hilos de boyero - Enredaderas / Ajuste morcetería
	98	Vano	Poda y limpieza franja de servidumbre
	100	Ss	Retiro de nidos / Ajuste morcetería
	106	Sd	Retiro de nidos / Ajuste morcetería
	107	Sd	Retiro de nidos / Ajuste morcetería
24/01 al 28/01	Traza		Recorrido de la traza completa (Emergencia)
	11	Ss	Retiro de nidos / Ajuste morcetería
	83	Sd	Retiro de nidos / Ajuste morcetería
	102	Vano	Poda y limpieza franja de servidumbre
	103	Vano	Poda y limpieza franja de servidumbre
	106	Sd	Retiro de nidos / Ajuste morcetería
	107	Sd	Retiro de nidos / Ajuste morcetería
	133	Sd	Retiro de nidos / Ajuste morcetería / reemplazo aisladores de vidrio por porcelana x2
141	Ss	Retiro de nidos / Ajuste morcetería	
14/03 al 18/03	83	Sd	Retiro de nidos
	106	Sd	Retiro de nidos
	107	Sd	Retiro de nidos
	110	Vano	Poda y limpieza franja de servidumbre
	115	Vano	Poda y limpieza franja de servidumbre
02/05 al 06/05	119	Vano	Poda y limpieza franja de servidumbre
	Traza		Recorrido completo de la traza
	5	Vano	Poda y limpieza franja de servidumbre
	21	Vano	Poda y limpieza franja de servidumbre
	83	Sd	Retiro de nidos / Ajuste morcetería
	101	Ss	Retiro hilos de boyero - Enredaderas / Ajuste morcetería
	103	Vano	Poda y limpieza franja de servidumbre
	105	Ss	Retiro de nidos / Retiro hilos de boyero - Enredaderas / Ajuste morcetería
	106	Sd	Retiro de nidos / Ajuste morcetería
107	Sd	Retiro de nidos / Ajuste morcetería	
109	Ss	Retiro hilos de boyero - Enredaderas / Ajuste morcetería	
Semana con una sola movilidad (2870), móvil 2629 en taller mecánico por problemas de pérdida de aceite..			

Trabajos 2022 LMT 33kV Arrufó-San Cristobal

Semana	Estructura		Descripción del trabajo realizado
	N°	Tipo	
14/02 al 18/02	12	Rd	Retiro de nidos
	33	Rd	Retiro de nidos
	44	Rd	Retiro de nidos
	55	Rd	Retiro de nidos
	68	Rd	Retiro de nidos
	109	Ss	Retiro de nidos
	116	Rd	Retiro de nidos
	128	Rd	Retiro de nidos
	138	Ss	Retiro de nidos
	139	Rd	Retiro de nidos
	150	Rd	Retiro de nidos
	172	Rd	Retiro de nidos
04/04 al 08/04	Traza		Recorrido completo de la traza
	12	Rd	Retiro de nidos / Ajuste morcetería
	33	Rd	Retiro de nidos / Ajuste morcetería
	55	Rd	Retiro de nidos / Ajuste morcetería
	68	Rd	Retiro de nidos / Ajuste morcetería
	117	Ss	Retiro de nidos / Ajuste morcetería
	150	Rd	Retiro de nidos / Ajuste morcetería
	151	Ss	Retiro de nidos / Ajuste morcetería
	152	Ss	Retiro de nidos / Ajuste morcetería
			Día 04/04 Problemas en relé de recierres en ET Sunchales, no se pudo pedir licencia sobre la LAT

Trabajos 2022 LAT Ceres-Tostado

Semana	Estructura		Descripción del trabajo realizado
	N°	Tipo	
24/01 al 28/01	Traza		Recorrido completo de la traza
	312	Vano	Poda y limpieza franja de servidumbre
	331	Ss	Retiro de nidos / Ajuste morcetería
	-	-	Se cortó la comisión por inclemencias climáticas
21/02 al 25/02	72	Ss	Retiro de nidos / Limpieza de ménsulas / Ajuste morcetería
	82	Ss	Retiro de nidos / Limpieza de ménsulas / Ajuste morcetería
		Vano	Poda y limpieza franja de servidumbre
	94	Ss	Retiro de nidos / Limpieza de ménsulas / Ajuste morcetería / Medición resistencia eléctrica y continuidad PAT
	95	Ss	Medición resistencia eléctrica y continuidad PAT
	96	Ss	Medición resistencia eléctrica y continuidad PAT
	97	Ss	Retiro de nidos / limpieza de ménsulas / Ajuste morcetería
	102	Ss	Retiro de nidos / Limpieza de ménsulas / Ajuste morcetería / Medición resistencia eléctrica y continuidad PAT
	104	Sd	Retiro de nidos / Limpieza de ménsulas / Ajuste morcetería / Medición resistencia eléctrica y continuidad PAT
	120	Ss	Retiro de nidos / Limpieza de ménsulas / Ajuste morcetería
	121	Ss	Retiro de nidos / Limpieza de ménsulas / Ajuste morcetería
	116	Ss	Retiro de nidos / Limpieza de ménsulas / Ajuste morcetería
	127	Ss	Retiro de nidos / Limpieza de ménsulas / Ajuste morcetería
	129	Ss	Retiro de nidos / Limpieza de ménsulas / Ajuste morcetería
	150	Ss	Retiro de nidos / Limpieza de ménsulas / Ajuste morcetería
	151	Ss	Retiro de nidos / Limpieza de ménsulas / Ajuste morcetería
	152	Ss	Retiro de nidos / Limpieza de ménsulas / Ajuste morcetería
190	Sd	Retiro de nidos / Limpieza de ménsulas / Ajuste morcetería / Medición resistencia eléctrica y continuidad PAT	
	Traza		Recorrido completo de la traza
	49	Ss	Retiro de nidos / Limpieza de ménsulas / Ajuste morcetería / Medición resistencia eléctrica y continuidad de PAT
	50	Ss	Retiro de nidos / Limpieza de ménsulas / Ajuste morcetería / Medición resistencia eléctrica y continuidad de PAT
	51	Ss	Medición resistencia eléctrica y continuidad de PAT
	57	Ss	Retiro de nidos / Limpieza de ménsulas / Ajuste morcetería / Medición resistencia eléctrica y continuidad de PAT
	58	Ss	Retiro de nidos / Limpieza de ménsulas / Ajuste morcetería / Medición resistencia eléctrica y continuidad de PAT

07/03 al 11/03	60	Ss	Retiro de nidos / Limpieza de ménsulas / Ajuste morcetería / Medición resistencia eléctrica y continuidad de PAT
	61	Ss	Retiro de nidos / Limpieza de ménsulas / Ajuste morcetería / Medición resistencia eléctrica y continuidad de PAT
	62	Ss	Retiro de nidos / Limpieza de ménsulas / Ajuste morcetería / Medición resistencia eléctrica y continuidad de PAT
	81	Ss	Retiro de nidos / Limpieza de ménsulas / Ajuste morcetería
	83	Ss	Retiro de nidos / Limpieza de ménsulas / Ajuste morcetería / Medición resistencia eléctrica y continuidad de PAT
	84	Ss	Retiro de nidos / Limpieza de ménsulas / Ajuste morcetería / Medición resistencia eléctrica y continuidad de PAT
	92	Ss	Retiro de nidos / Limpieza de ménsulas / Ajuste morcetería
	105	Ss	Retiro de nidos / Limpieza de ménsulas / Ajuste morcetería
	316	Ss	Retiro de nidos / Limpieza de ménsulas / Ajuste morcetería
	329	Ss	Retiro de nidos / Limpieza de ménsulas / Ajuste morcetería
	338	Ss	Retiro de nidos / Limpieza de ménsulas / Ajuste morcetería
25/04 al 29/04	68	Ss	Retiro de nidos / Limpieza de ménsulas / Ajuste morcetería
	93	Ss	Retiro de nidos / Limpieza de ménsulas / Ajuste morcetería / Medición resistencia eléctrica y continuidad PAT
	197	Ss	Retiro de nidos / Limpieza de ménsulas / Ajuste morcetería / Poda y limpieza acceso a piquete
	199	Ss	Retiro de nidos / Limpieza de ménsulas / Ajuste morcetería
	216	Ss	Retiro de nidos / Limpieza de ménsulas / Ajuste morcetería
	280	Ss	Retiro de nidos / Limpieza de ménsulas / Ajuste morcetería / Medición resistencia eléctrica y continuidad PAT
	281	Ss	Retiro de nidos / Limpieza de ménsulas / Ajuste morcetería
	289	Ss	Retiro de nidos / Limpieza de ménsulas / Ajuste morcetería
	291	Ss	Retiro de nidos / Limpieza de ménsulas / Ajuste morcetería
	292	Ss	Retiro de nidos / Limpieza de ménsulas / Ajuste morcetería / Medición resistencia eléctrica y continuidad PAT
	309	Ss	Retiro de nidos / Limpieza de ménsulas / Ajuste morcetería / Medición resistencia eléctrica y continuidad PAT
316	Ss	Retiro de nidos / Limpieza de ménsulas / Ajuste morcetería	
El día jueves el móvil 2507 levantó temperatura y se lo tuvo que trasladar a base Reconquista el día viernes en grúa de auxilio. (Semana del 2/5 se la traslada a taller mecánico en Santa Fe donde se le realizaron los trabajos de reparación previos y estaba en garantía).			
09/05 al 13/05	Traza		Recorrido completo de la traza
	17	Ss	Medición de resistencia eléctrica y continuidad de PAT / Reemplazo aisladores polimericos (F2 y F3)
	101	Ss	Retiro de nidos / Limpieza de ménsulas / Ajuste morcetería
	104	Ss	Retiro de nidos / Limpieza de ménsulas / Ajuste morcetería
	121	Ss	Retiro de nidos / Limpieza de ménsulas / Ajuste morcetería
	134	Ss	Retiro de nidos / Limpieza de ménsulas / Ajuste morcetería / Medición de resistencia eléctrica y continuidad de PAT
	136	Ss	Retiro de nidos / Limpieza de ménsulas / Ajuste morcetería
	138	Ss	Retiro de nidos / Limpieza de ménsulas / Ajuste morcetería
	190	Ss	Retiro de nidos / Limpieza de ménsulas / Ajuste morcetería
	232	Ss	Retiro de nidos / Limpieza de ménsulas / Ajuste morcetería
	233	Ss	Retiro de nidos / Limpieza de ménsulas / Ajuste morcetería / Medición de resistencia eléctrica y continuidad de PAT
	234	Ss	Retiro de nidos / Limpieza de ménsulas / Ajuste morcetería
	235	Ss	Retiro de nidos / Limpieza de ménsulas / Ajuste morcetería / Medición de resistencia eléctrica y continuidad de PAT
	237	Ss	Retiro de nidos / Limpieza de ménsulas / Ajuste morcetería
	252	Ss	Retiro de nidos / Limpieza de ménsulas / Ajuste morcetería
	253	Ss	Retiro de nidos / Limpieza de ménsulas / Ajuste morcetería
254	Ss	Retiro de nidos / Limpieza de ménsulas / Ajuste morcetería	
Semana con una movilidad (2871) y 4 agentes. (Móvil 2507 en taller mecánico por problemas de temperatura)			

Inf. UTM L ZN-087-21.

Ref.: Trabajos realizados en la
ET Sunchales y LAT SUN-ARU.

Sr. Jefe
ÁREA MANTENIMIENTO

Atento a la solicitud transmitida oportunamente por Ud. de mejorar la calidad del servicio en el corredor Noroeste, en el cual la tipología de transporte de energía es radial desde la ET Rafaela Oeste hasta la ET Tostado, esta nueva Jefatura de Unidad retomó los trabajos con tensión aplicando el método a potencial, el cual no se empleaba desde el año 2017. Esto permite realizar trabajos específicos de mantenimiento sin tener que cortar el suministro de energía.

A continuación se describen los trabajos realizados recientemente en dicho corredor con el método a potencial.

El día domingo 24/10/21 se procedió a conectar un seccionador que vincula a modo de by-pass las LAT RAO-SUN y la LAT SUN-ARU. Este trabajo fue una colaboración prestada a la Unidad Mtto ET ZN (ver Figura 1).

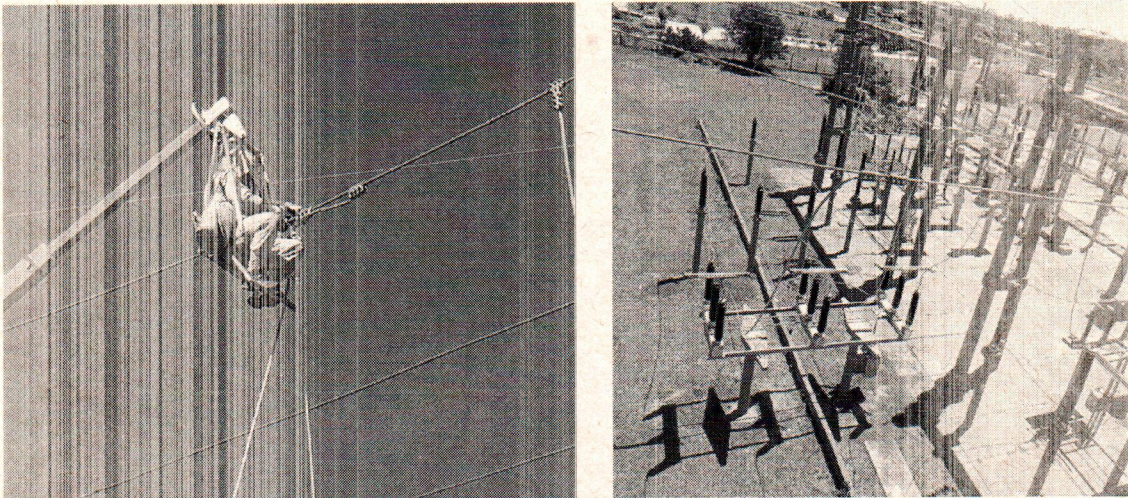


Figura 1: Conexión de seccionador.

El día lunes 25/10/21 y martes 26/10/21 se concretaron todas las tareas pendientes informadas por el recorrido aéreo y el informe termográfico realizado el 27/04/21.

El lunes 25/10/21 se procedió a comprimir el empalme existente en fase 1 del vano 126 y colocar un by-pass. De acuerdo al informe termográfico, este empalme a compresión presentaba una criticidad prioritaria (ver Figura 2).

El mismo lunes se realizó una reparación a compresión en la fase 2 del vano 172 ya que el recorrido aéreo informó que se encontraba dañado el conductor (ver Figura 3).

El martes 26/10/21 se procedió a comprimir el empalme existente en fase 2 del vano 345 y colocar un by-pass. De acuerdo al informe termográfico, este empalme a compresión presentaba una criticidad significativa (ver Figura 4).

El mismo martes se realizó una reparación utilizando un preformado de reparación en la fase 1 del vano 151 en función de lo informado en el recorrido aéreo, con la salvedad que el recorrido aéreo lo indicó en el vano 150 (ver Figura 5).

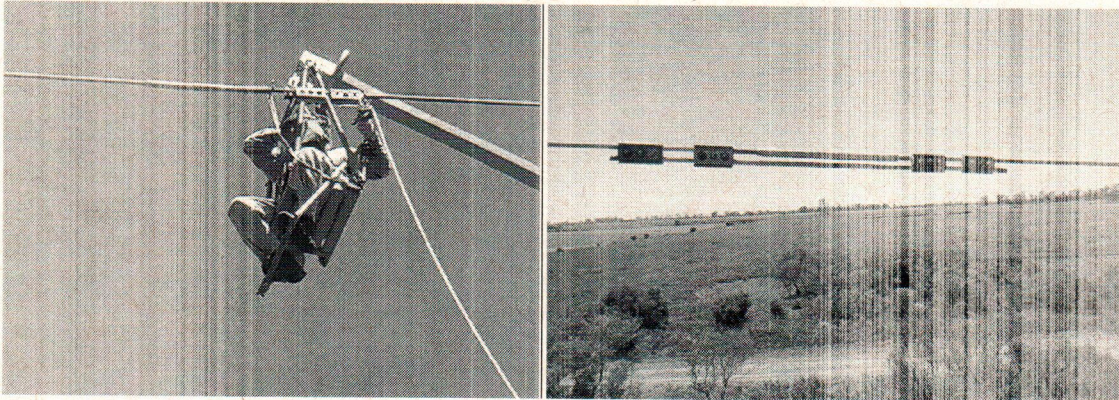


Figura 2: Trabajo en la fase 1 del vano 126.

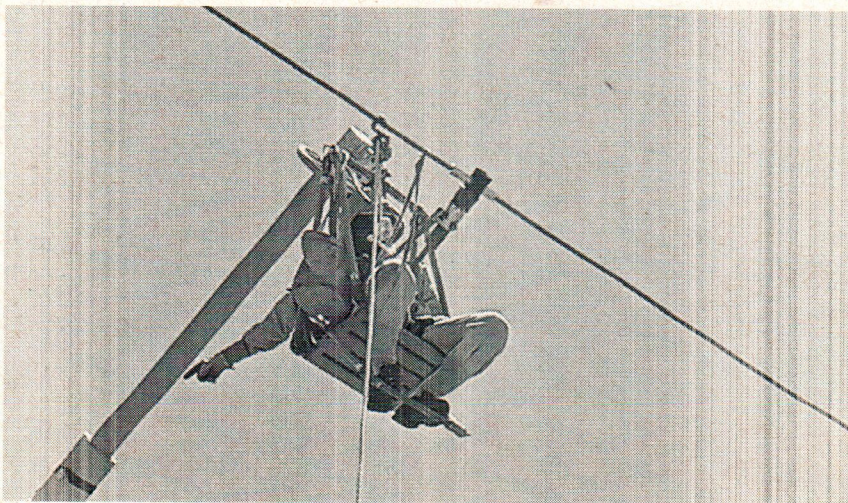


Figura 3: Reparación a compresión de la fase 2 del vano 172.

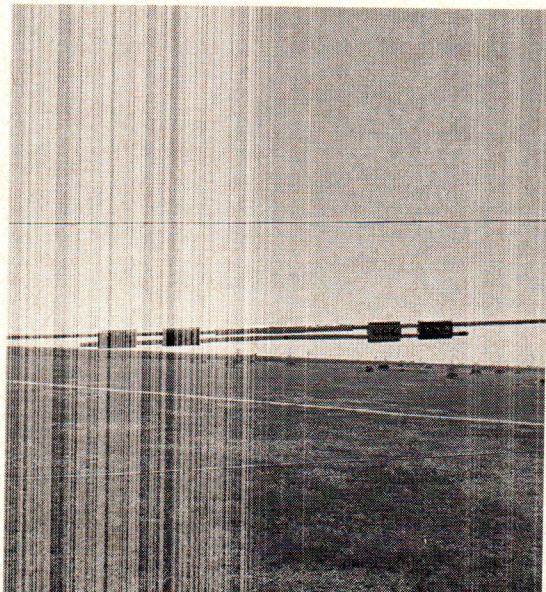


Figura 4: Trabajo en la Fase 2 del vano 345.

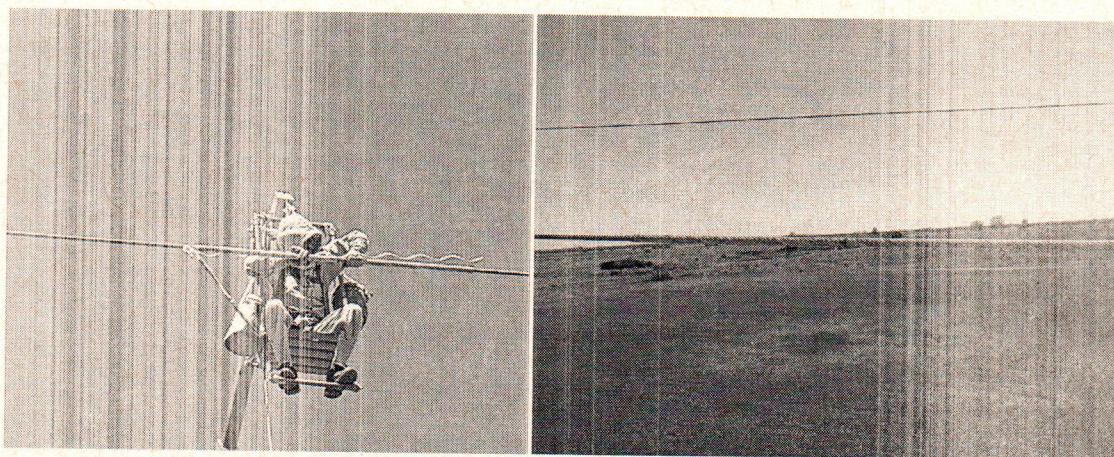


Figura 5: Reparación de conductor con preformado en la fase 1 del vano 151.

UNIDAD MANTENIMIENTO LAT ZONA NORTE, 28 de Octubre de 2021.



Trabajos realizados en el Corredor Noroeste desde el 2020

Alfredo Zunino

para:

Gennari Nicolas

18/05/2022 09:31

Ocultar detalles

De: "Alfredo Zunino" <azunino@epe.santafe.gov.ar>

Para: "Gennari Nicolas" <ngennari@epe.santafe.gov.ar>

2 Attachments



Informe corredor radial al 18-05-22.xlsx



Inf UTM L ZN-087-21 - Trabajos realizados a Potencial en la ET SUN y LAT SUN-ARU.docx

Buenos días Nicolás,

Adjunto envío el listado de trabajos realizados a las líneas de AT que conforman el corredor Noroeste desde el 2020 a la fecha, como así también el informe enviado sobre los trabajos a potencial realizados en la ET Sunchales y las reparaciones prioritarias según informe termográfico a la LAT SUN-ARU.

Por otro lado, la fecha de entrada en servicio de estas líneas es la siguiente:

- Rafaela Oeste-Sunchales: Cable 240/40, Entró en servicio en 1983.
- Sunchales-Arrufó: Cable 240/40, Entró en servicio en 1995.
- Arrufó-Ceres: Cable 240/40, Entró en servicio en 1997.
- Arrufó-San Guillermo: Cable 240/40, Entró en servicio en 1999.
- Arrufó-San Cristóbal (es en 33 kV): Cable 240/40, Entró en servicio en 2000.
- Ceres-Tostado: Cable 240/40, Entró en servicio en 2003.

Se recuerda que la vida útil de una LAT se estima en 30 años.

Las tareas ejecutadas en el corredor radial desde Rafaela Oeste hasta Ceres las realiza el personal con base en Rafaela. El grupo estaba conformado por 5 agentes en el año 2020, dos camionetas 4x4, escalera extensible y las herramientas necesarias para desarrollar las tareas de MTTO. En el año 2021 la cuadrilla cuenta con 4 agentes por la afectación del agente Durando Nicolás al sector operaciones.

El tramo de Ceres hasta Tostado, es atendido por la cuadrilla con base en Reconquista que consta de 5 agentes desde Noviembre de 2021 (antes de esa fecha eran 4 agentes), dos camionetas 4x4, escalera extensible y las herramientas necesarias para ejecutar el mantenimiento.

Ha habido semanas en las que estos grupos de trabajo contaban solamente con un único vehículo ya que al otro se le estaban realizando reparaciones. Esto provoca que los trabajos se vean diezmados ya que no se pueden llevar todas las herramientas necesarias, lleva mas tiempo recorrer la línea, etc. Algunas de estas situaciones se mencionan en el listado.

Se aclara que normalmente para ocasiones puntuales, de acuerdo a pedidos de los encargados, se envía un equipo camión grúa para realizar determinadas tareas. Ahora bien, lamentablemente desde enero de este 2022 a la fecha, no estamos realizando trabajos a potencial ya que el único camión al cual se le puede colocar el brazo aislado se encuentra en reparación.

Se aclara también que los trabajos realizados fueron limitados por la época de pandemia de público conocimiento, año 2020, 2021 y rebrote de Enero a Febrero de 2022, que produjo que se trabaje con modalidad 50/50 y que no se puedan juntar o mezclar distintos grupos de trabajo, entre otros. Sumado a esto también tuvimos el plan de austeridad que transcurría en la empresa.

Saludos,

Ing. Alfredo N. Zunino.-
Jefe UT Mtto LAT Zona Norte.-
Gerencia de Explotación.-
Empresa Provincial de la Energía.-

Cpde. Tramite N.º: 1-2022-1046785

Nota N.º: AM / 0110 / 2022

Ref.: Nota N.º 43721 Solicita gestionar ante la EPE una evaluación de las tareas y actividades para el adecuado mantenimiento de las LATs en distintos tramos.

Área Operaciones

Tratan las presentes el requerimiento de referencia con origen en la Cámara de Diputados de la Provincia.

Al respecto, en lo relativo al mantenimiento, es dable notar que la **infraestructura del corredor** objeto de la solicitud (se adjunta unifilar descriptivo) es de **características radiales**, lo cual trae aparejado como consecuencia que ante cualquier evento que produzca recierre o fuera de servicio de una LAT, todo el corredor aguas debajo de la misma se verá afectado, elevando de esta manera la sensibilidad de estas líneas ante fallas.

Visto que, el mantenimiento sobre cualquier tipo de instalación carece de cualidades infalibles, que la condición radial del corredor solo permite trabajos de mantenimiento mediante métodos de TCT sin cortes de suministro, que estos son limitados en su acción preventiva y correctiva y considerando la antigüedad de los tramos contemplados en la evaluación, las características de sus componentes y las condiciones normales de explotación, es de considerar que estas líneas no son exentas de fallas.

Actualmente, para el mantenimiento del corredor radial se dispone de dos grupos de trabajo: uno con base en la ciudad de Rafaela, constituido por cuatro (4) agentes y dos camionetas, encargados de las líneas con origen en la ET Rafaela Oeste hasta la ET Ceres y el otro, con base en la ciudad de Reconquista, constituido desde noviembre de 2021 por cinco agentes y dos camionetas, encargados del tramo entre la ET Ceres y la ET Tostado, entre otras líneas en su jurisdicción. Vale aclarar, que los vehículos disponibles, producto de su uso intensivo, sufren frecuentes desperfectos que derivan en períodos de indisponibilidad y sus consecuentes repercusiones en las posibilidades de mantenimiento. De ello se desprende, que tanto la conformación del equipo de trabajo como el equipamiento disponible, no es el óptimo esperable para el tipo de tareas que el mantenimiento de líneas de alta tensión requiere. Al respecto, desde la jefatura de Área Mantenimiento se han iniciado gestiones tendientes a la renovación y mejoramiento de la flota vehicular disponible, así como para la actualización y adecuación de la estructura de personal, acorde a las necesidades actuales.

A efectos de ampliar lo expuesto, se adjunta informe de la Unidad Mantenimiento de LAT Zona Norte, con detalles de trabajos realizados en pos de la mejora de la calidad de servicio en el corredor.

Por lo expuesto, se concluye que, si bien los planes de mantenimiento son perfectibles, la condición radial del corredor es el factor determinante que define la sensibilidad del mismo ante falla.

Se remiten las presentes, a efectos de incluir informe de la calidad de servicio para el corredor radial que nos ocupa.

Cumplido, remitir al Área Planificación para que realice las consideraciones correspondientes a la evaluación de líneas de abastecimiento alternativas, según lo solicitado en inciso g) de la presentación obrante a fs. 02/03 y posterior remisión a la Secretaría Privada del Directorio.

Área Mantenimiento, 19 de mayo de 2022.

Cpde. Tramite N.º: 1-2022-1047994

Nota N.º: AM / 0112 / 2022

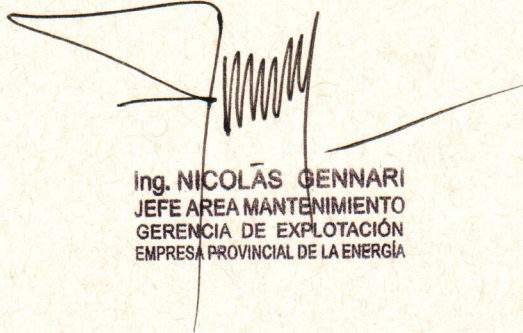
Ref.: Nota N.º 43726 Solicita al PE coordinar y gestionar ante la EPE la provisión de generadores a la ciudad de San Cristobal.

Gerencia de Explotación

Atento al requerimiento de fs. 06 reverso, en cuanto a lo correspondiente al Área Mantenimiento, de fs. 07 a 17 se adjunta respuesta a expte. 1-2022-1046785 de idéntica solicitud de la Cámara de Diputados de la Provincia mediante *Nota N.º 43721 Solicita gestionar ante la EPE una evaluación de las tareas y actividades para el adecuado mantenimiento de las LATs en distintos tramos.*

A sus efectos.

Área Mantenimiento, 24 de mayo de 2022.


Ing. NICOLÁS GENNARI
JEFE AREA MANTENIMIENTO
GERENCIA DE EXPLOTACIÓN
EMPRESA PROVINCIAL DE LA ENERGÍA

Tramite: 1-2022-1.047.994

Nota: GE / 0609 / 2022

Ref.: Nota N.º 43726 solicita al P.E. coordinar y gestionar ante EPE la provisión de generadores a la Ciudad de San Cristóbal.

Área Administración de la Distribución:

En función del requerimiento de fs 06 (vuelta), se remiten los presentes para dar respuesta al punto a) de la Nota 27982 de la Cámara de Diputados de la Provincia de Santa Fe (fs 02).

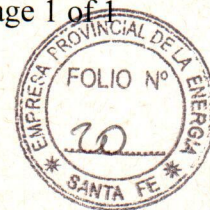
Cumplido, pase a Gerencia Ejecutiva de Gestión Técnica.

Gerencia de Explotación, 24 de mayo de 2022.
(msb / LSBB)



ING. LORENZO BLAS BRISEL
GERENTE
GERENCIA DE EXPLOTACIÓN
EMPRESA PROVINCIAL DE LA ENERGÍA

"2022- BICENTENARIO DE LA BANDERA DE LA PROVINCIA DE SANTA FE"
"LAS MALVINAS SON ARGENTINAS"



Cargas
VIVAS, Juan C.

para:

Sergio Vivas

01/06/2022 08:06

Ocultar detalles

De: "VIVAS, Juan C." <jcvivas@epe.santafe.gov.ar>

Para: "Sergio Vivas" <svivas@epe.santafe.gov.ar>

Seguridad:

Para garantizar la privacidad, se ha impedido la descarga de las imágenes procedentes de sedes remotas. Mostrar imágenes

Buen día, adjunto las cargas máximas de la localidad de San Cristóbal registradas en los equipos de Protección.

AGENCIA	SET O CTRO DISTR	TENSION	TRAFO, ALIMENTADOR O DISTR.	REL. TI	CARGA
AGENCIA SAN CRISTOBAL	SAN CRISTOBAL	13,2 kV	RED PRIMARIA 1	400	205
			RED PRIMARIA 2	400	200
			PORTUGALETE	60	6
			RURAL	300	34

Cualquier consulta a disposición, saludos.

Tec. Juan Cruz Vivas.

Protecciones Eléctricas Rafaela.

Tel: 3492 438531 Int: 4594.

Avast logo

El software de antivirus Avast ha analizado este correo electrónico en busca de virus.

www.avast.com



RE: Pedido de cotización de grupo electrógeno de 1250kVA
Diego Costa para: 'Olecsa Nicolas Potywka'
cc: "Sergio Vivas", "Troncoso, Julio", "Recio, Alejandro",
"Sanchez, Hugo"

14/06/2022 18:54

Buenas tardes, Nicolas.

A continuación los precios budgetarios para grupos abiertos (ídem San Cristóbal) y con cabina/tráiler (ídem al que estarán retirando en estos días):

- Grupo de 1250kVA de potencia Prime cabinado, sobre semirremolque, con alcance de suministro ídem Licitación 7060001247 - Precio Budgetario: USD 436.000 + IVA (10,5%)
- Grupo de 1250kVA de potencia Prime abierto, para montaje en sala, con alcance de suministro ídem Licitación 3317 - Precio Budgetario: USD 352.000 + IVA (10,5%)

Quedamos a disposición por cualquier dato adicional que puedan requerir y atentos a vuestros comentarios sobre los avances del proyecto.

Saludos cordiales.

Diego Javier Costa | Jefe de Ventas
Hugo Sanchez S.A. (Suc. Rosario Sullair Argentina S.A.)
Juan José Paso 7450
[2000] Ciudad de Rosario
T [54-341] 458-4400 Int. 230 :: M 155-428-875
www.sullairargentina.com.ar

Buscanos, Miranos, Seguinis...

-----Mensaje original-----

De: Olecsa Nicolas Potywka [mailto:onpotywk@epe.santafe.gov.ar]
Enviado el: viernes, 3 de junio de 2022 07:26
Para: Costa, Diego <dcosta@hssullair.com.ar>; Troncoso, Julio
<jtroncoso@SULLAIR.com.ar>
CC: Sergio Vivas <svivas@epe.santafe.gov.ar>
Asunto: RE: Pedido de cotización de grupo electrógeno de 1250kVA

Sr. Diego Costa tengo el agrado de comunicarme con ud. para solicitar dos cotizaciones ya que se está evaluando ampliar la potencia en la sala de generación de San Cristobal y la cantidad de grupos móviles de 30 pies de Rosario.

Puntualmente:

- Necesito que me cotice un grupo de 1250 kva kta50 sobre trineo, sin insonorizar, con central comap, tanque de 3000 litros de acero inoxidable pulido con batea, y la adaptación de los escapes para que salgan del galpón.

Si bien pedimos la cotización de uno es probable que la orden salga al menos con 5 unidades iguales ya que se quiere ampliar al 100% de la carga y para eso necesitamos como mínimo 8 grupos.

- Necesito que me actualice la cotización de un grupo de similares características al que me estarían entregando en unos días, un equipo móvil insonorizado de 1250kva sobre trailer de 30 pies.

se adjunta pliegos por las dudas.



Banco Nación

Cerrar



Cotizaciones de las principales divisas

Cotizaciones de divisas en el Mercado Libre de Cambios "Valor Hoy" al último cierre Operaciones

Fecha: 27/6/2022

Monedas	Compra	Venta
Dolar U.S.A	124.5100	124.7100
Libra Esterlina	152.7987	153.4182
Euro	131.7689	132.2924
Franco Suizos (*)	13024.2936	13063.2675
YENES (*)	91.9255	92.2194
Dolares Canadienses (*)	9664.4353	9693.4389
Coronas Danesas (*)	1769.3393	1784.4160
Coronas Noruegas (*)	1268.3053	1282.4765
Coronas Suecas (*)	1231.7118	1246.1408

(*) cotización cada 100 unidades.



Energía de Santa Fe

PEDIDO DE COMPRA

I.V.A Responsable Inscripto
C.U.I.T N° 30-54578816-7



Número de pedido:	4060002041	Lugar de pago:	Rafaela - Av. Santa Fe 1671 - (2300) Rafaela
Fecha de creación:	08.05.2019	Lugar de entrega:	
Fecha de liberación:	08.05.2019		

Proveedor:	MASSIN LIDA ELISABET	Procedimiento:	PedLicit Publica
CUIT:	27214197710	Orden de compra original:	
Domicilio:	BV. GALVEZ 1308 - P5 - Dpto B	Aprobado por:	Resolución del directorio/
Localidad:	SANTA FE 3000 Santa Fé	Destino:	6000000
		Número:	7060000695
		Fecha de apertura:	08.05.2019
		Expediente:	1.18.892269

Pos.	Matrícula	Descripción	U.M.	F.Entrega	Cantidad	P.Unitario	Moneda	Precio total
1	300000000	Servicio Mantenimiento Edificios	PI	30.08.2019	1	4.299.397,31	ARS	4.299.397,31

Sírvase entregar a esta EMPRESA PROVINCIAL DE LA ENERGÍA, las Mercaderías y/o Trabajos citados en la presente, sujeto a la DESCRIPCIÓN TÉCNICA Y CONDICIONES GENERALES que se adjunta a la misma, y a las PARTICULARES abajo indicadas. El proveedor para hacer efectivo el cobro de sus acreencias, deberá dar cumplimiento a lo requerido en el decreto Provincial Nro. 224/92 y sus modificatorios.	Total Gravado	4.299.397,31
	I.V.A.	902.873,44
	Imp.Internos	
	Total Exento	0,00
IMPORTE TOTAL:		5.202.270,75

Confeccionó	Controló	Forma de pago	Firma y Sello
		Pago a 30 Dias	

PEDIDO DE COMPRA

I.V.A Responsable Inscripto
C.U.I.T N° 30-54578816-7



Número de pedido: 4110001591 Lugar de pago: Rafaela - Av. Santa Fe 1671 - (2300) Rafaela
 Fecha de creación: 19.10.2020 Lugar de entrega: EDISON 639 SAN CRISTOBAL 0000
 Fecha de liberación: 19.10.2020

Proveedor: MASSIN LIDA ELISABET Procedimiento: P. Ampliación
 CUIT: 27214197710 Orden de compra original: 4060002041
 Domicilio: BV. GALVEZ 1308 - P5 - Dpto B Aprobado por: Resolución del directorio/330/20
 Localidad: SANTA FE 3000 Santa Fé Destino: 2006024
 Número:
 Fecha de apertura:
 Expediente: 1-2018-892269

Pos.	Matrícula	Descripción	U.M.	F.Entrega	Cantidad	P.Unitario	Moneda	Precio total
1	800000000	Obras	%	28.10.2020	100	743.463,52	ARS	743.463,52

Sírvase entregar a esta EMPRESA PROVINCIAL DE LA ENERGÍA, las Mercaderías y/o Trabajos citados en la presente, sujeto a la DESCRIPCIÓN TÉCNICA Y CONDICIONES GENERALES que se adjunta a la misma, y a las PARTICULARES abajo indicadas. El proveedor para hacer efectivo el cobro de sus acreencias, deberá dar cumplimiento a lo requerido en el decreto Provincial Nro. 224/92 y sus modificatorios.

Total Gravado	743.463,52
I.V.A.	156.127,34
Imp.Internos	
Total Exento	0,00
IMPORTE TOTAL:	899.590,86

Confeccionó	Controló	Forma de pago	Firma y Sello
		Pago a 30 Dias	



Índice del Costo de la Construcción
en el Gran Buenos Aires (ICC). Base

Variaciones % respecto al mes anterior

Índice	2019												2020												2021												2022				
	Mayo	Junio	Julio	Ago	Sep	Oct	Nov	Dic	Ene	Feb	Mar	Abr	May	Jun	Jul	Ago	Sep	Oct	Nov	Dic	Ene	Feb	Mar	Abr	May	Jun	Jul	Ago	Sep	Oct	Nov	Dic	Ene	Feb	Mar	Abr	May				
Nivel general	3,4	1,6	2,7	7,4	2,4	4,6	6,0	2,6	6,9	4,2	0,0	-1,2	-0,4	1,1	2,2	2,4	2,8	3,5	13,4	3,3	2,8	5,2	2,4	6,8	2,7	2,0	6,4	2,0	3,2	4,2	2,1	1,6	3,2	3,8	6,0	2,4	6,2				
Materiales	2,1	2,5	0,9	14,0	4,5	2,0	4,5	2,4	1,8	1,4	1,2	2,2	2,7	4,2	6,0	5,5	5,6	7,8	7,5	6,2	5,9	4,6	4,0	4,1	4,1	3,6	2,8	3,3	2,6	3,5	1,3	2,5	3,5	3,5	4,0	4,5	4,4				
Mano de obra	4,1	0,5	1,8	2,7	0,0	2,6	1,5	2,4	6,1	2,8	0,8	0,3	0,3	2,7	0,0	0,0	0,0	0,0	0,0	0,0	0,0	0,0	0,0	0,0	0,0	0,0	0,0	0,0	0,0	0,0	0,0	0,0	0,0	0,0	0,0	0,0	0,0	0,0			
Costos generales	3,7	1,3	1,9	3,3	3,3	5,4	2,8	3,2	5,1	2,4	0,3	-0,3	0,4	3,6	1,9	1,5	3,3	2,7	10,4	3,4	1,3	7,3	3,3	5,3	4,3	1,6	5,1	3,0	2,7	3,7	1,9	1,9	3,6	4,6	4,4	2,9	5,2				
- Datos provisionales																																									

Nota: para el capítulo "Mano de obra" en julio de 2019, se aplica la resolución RESOL. 2019/0444 (BIC/MI/MT)
Fuente: INDEC. Dirección Nacional de Estadística de Precios. Dirección de Índices de Precios de la Producción.

Santa Fe, 12 de julio del 2022.

Expte. N° 1-2022-1047994-EPE
Ref.: SOLICITA AL P.E. COORDINAR Y GESTIONAR ANTE LA EPE LA PROVISION DE GENERADORES A LA CIUDAD DE SAN CRISTOBAL.-

Secretario de Empresas y Servicios Públicos
Ministerio de Infraestructura, Servicios Públicos y Hábitat
Provincia de Santa Fe
Ing. Carlos A. Maina

De mi mayor consideración:

Siguiendo expresas instrucciones del Presidente de esta Empresa, remito las presentes actuaciones a los efectos de dar una respuesta a la Comunicación N° 43054 de la Cámara de Diputados de la Provincia.

Para tal cometido, se adjuntan diversos informes elaborados por las Áreas pertinentes de la Empresa, a saber:

- De fs. 06 a 16 constan los trabajos de mantenimiento realizados en el corredor Noroeste por la Unidad de Mantenimiento LAT Zona Norte y la fecha de entrada en servicio de las diferentes Líneas. Cabe aclarar que la vida útil de una LAT es de 30 años, y solo una de las líneas de referencia estaría cumpliendo ese plazo en el próximo año, por lo que las restantes se encuentran todavía en vigencia.

- Luego, en fs. 17 y 18 se explican las características y particularidades de las líneas en cuestión, la cuales son de infraestructura radial, significando esto que ante cualquier evento que las saque de servicio, todo el corredor aguas abajo también se vería afectado, elevando de esta manera la sensibilidad de estas líneas ante las fallas. Sin embargo, aclaran que el promedio de fallas se encuentra por debajo del máximo admitido por CAMMESA. También se referencia al personal que dispone la Empresa en la zona, que si bien alcanza para cubrir las necesidades de mantenimiento, resulta insuficiente en algunos momentos de sobre carga de trabajo, producto del aumento poblacional (y consecuentemente de la demanda eléctrica) y la no asignación de más personal. Cabe aclarar que desde el comienzo de esta gestión se realizaron pedidos ante el Poder Ejecutivo para la creación de más cargos manuales, a los efectos de cubrir las necesidades de las Sucursales del interior, encontrándonos a la espera de una respuesta.

- Finalmente, en fs. 27 y 28 se adjunta una propuesta de obra que mejoraría el abastecimiento de energía de la zona. Esta gestión entiende la importancia de fortalecer el sistema eléctrico de la región, por lo que el mencionado estudio es tenido en cuenta y puesto a consideración para ser incorporado en el presu-



Energía de Santa Fe

puesto del próximo año, ya que lamentablemente no contamos con partida disponible para el 2022.

Sin más, saludo atentamente.

Abog. Agustina Delfor
Secretaría Privada Directorio
Empresa Provincial de la Energía de Santa Fe

Provincia de Santa Fe
Ministerio de Infraestructura, Servicios Públicos y Hábitat

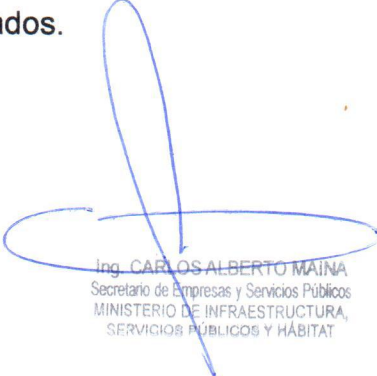
Santa Fe, "Cuna de la Constitución", 13 de julio de 2022.

Expte N°:02001-0060437-3

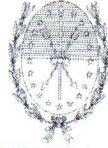
Ref: Cámara de Diputados de la Provincia. Solicita al P.E. coordinar y gestionar ante la Empresa Provincial de la Energía la provisión de generadores a la ciudad de San Cristóbal.

Con respecto a la solicitud indicada en la referencia y con la intervención de la Empresa Provincial de la energía obrante a fs.05/30, se elevan las presentes actuaciones a la **Sec. Privada de la Sra. Ministra**, para su conocimiento y posterior remisión a la Cámara de Diputados.

Sirva la presente de atenta nota.


Ing. CARLOS ALBERTO MAINA
Secretario de Empresas y Servicios Públicos
MINISTERIO DE INFRAESTRUCTURA,
SERVICIOS PÚBLICOS Y HÁBITAT

"2022- Bicentenario de la Bandera de la Provincia de Santa Fe"
"LAS MALVINAS SON ARGENTINAS"



PROVINCIA DE SANTA FE

Ministerio de Infraestructura, Servicios Públicos y Hábitat



Expte: 02001-0060437-3

Ref.: REF/NOTA N° 43726 SOLICITA AL P.E COORDINAR Y GESTIONAR AN/ TE LA EPE LA PROVISION DE GENERADORES A LA CIUDAD DE SAN CRISTOBAL

Atento a lo solicitado por la **Honorable Cámara de Diputados** de la Provincia de Santa Fe mediante comunicación Nro 27982 y habiendo tomando conocimiento de lo informado por la *Empresa Provincial de la Energía*, remítanse los presentes autos a la **Dirección Provincial De Asuntos Legislativos Del Ministerio De Gobierno Justicia Y Derechos Humanos**

Sirva la presente de atenta nota de remisión


C.P.N. SILVINARRANA
Ministra
INFRAESTRUCTURA
SERVICIOS PÚBLICOS Y HABITAT
Provincia de Santa Fe

"LAS MALVINAS SON ARGENTINAS"
"2022 - BICENTENARIO DE LA BANDERA DE LA PROVINCIA DE SANTA FE"

Secretaría Privada
3 de Febrero 2649 - Oficina 6 - Santa Fe
Tel.: 0342 - 457 3570 - email: privmop@santafe.gov.ar



PROVINCIA DE SANTA FE
Ministerio de Gobierno, Justicia y
Derechos Humanos

NOTA N°: **-20070** SANTA FE **- 5 AGO. 2022**

HONORABLE CÁMARA
DE DIPUTADOS Y DIPUTADAS
DE LA PROVINCIA DE SANTA FE

En respuesta a la **Comunicación N° 27982/22** de esa Honorable Cámara remitida por el Poder Ejecutivo, en relación a arbitrar los medios para que la Empresa Provincial de la Energía lleve a cabo un análisis de las tareas de mantenimiento en toda la línea de alta tensión de 132 kw que une la ciudad de Sunchales, con la localidad de Arrufó y, desde allí, con sus conexiones hacia las ciudades de San Guillermo, San Cristóbal, Ceres y Tostado.

Se remite **Expediente N° 02001-0060437-3** con las tramitaciones administrativas de las áreas y autoridades competentes, en la cual obra la respuesta a fs. 07 a 28 vto., avalado por la Ministra del área a fs. 32.

Atentamente.

Abog. María Soledad Senn
Subsecretaria de Asunter Legislativos
Ministerio de Gobierno,
Justicia y Derechos Humanos
Provincia de Santa Fe

Ministerio de Gobierno, Justicia y Derechos Humanos - Subsecretaría de Asuntos Legislativos
Casa de Gobierno - 2º Piso - (S3000DEE) Santa Fe
"2022 - BICENTENARIO DE LA BANDERA DE LA PROVINCIA DE SANTA FE"